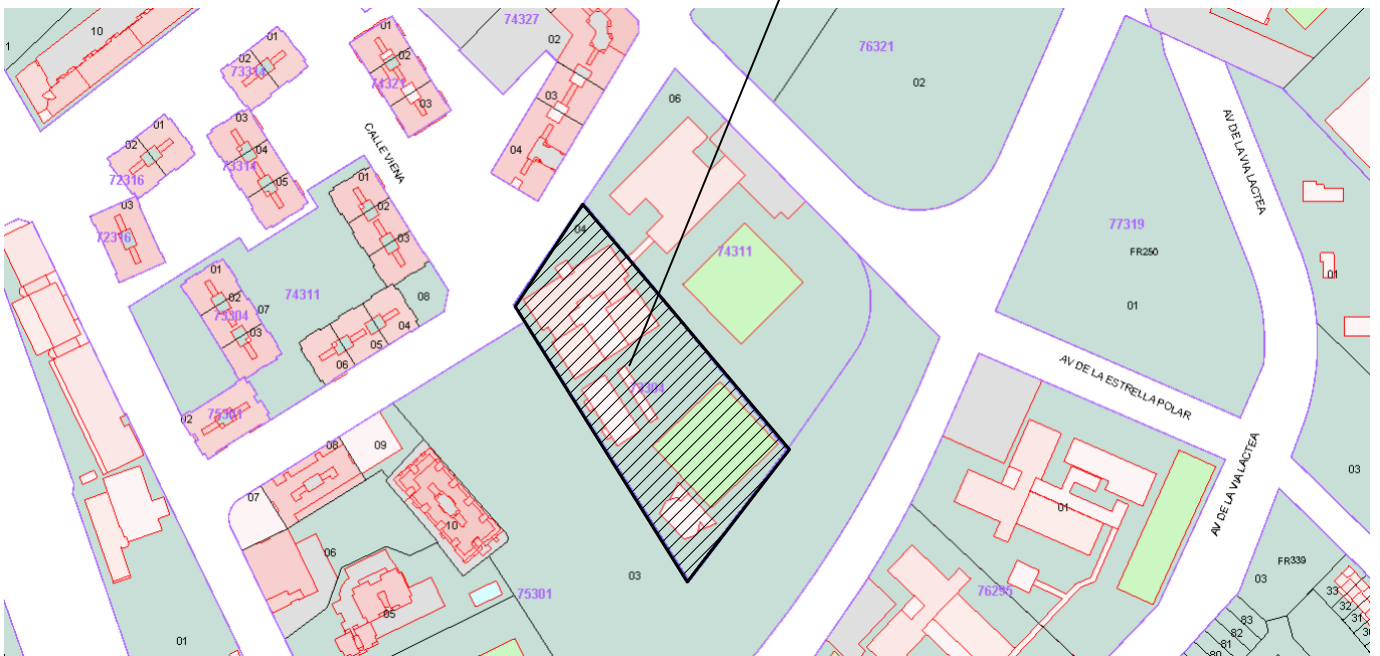


PROYECTO



SITUACION

PROYECTO SUPERVISADO

Por: Oficina de Supervisión

Nº expediente: 06/2025

06/02/2026 18:28:15

Consejería de Economía, Hacienda y Empleo

PROYECTO DEMOLICIÓN DEL ANTIGUO I.E.S. JUAN GRIS

SITUACION:

C/ GINEBRA, 3
MOSTOLES (MADRID)

PLANO:

SITUACION

PROPIEDAD:

DIRECCION GENERAL DE PATRIMONIO Y CONTRATACION
CONSEJERIA DE ECONOMIA, HACIENDA Y EMPLEO
COMUNIDAD DE MADRID

FECHA:

21-ENERO-2026

Nº PLANO:

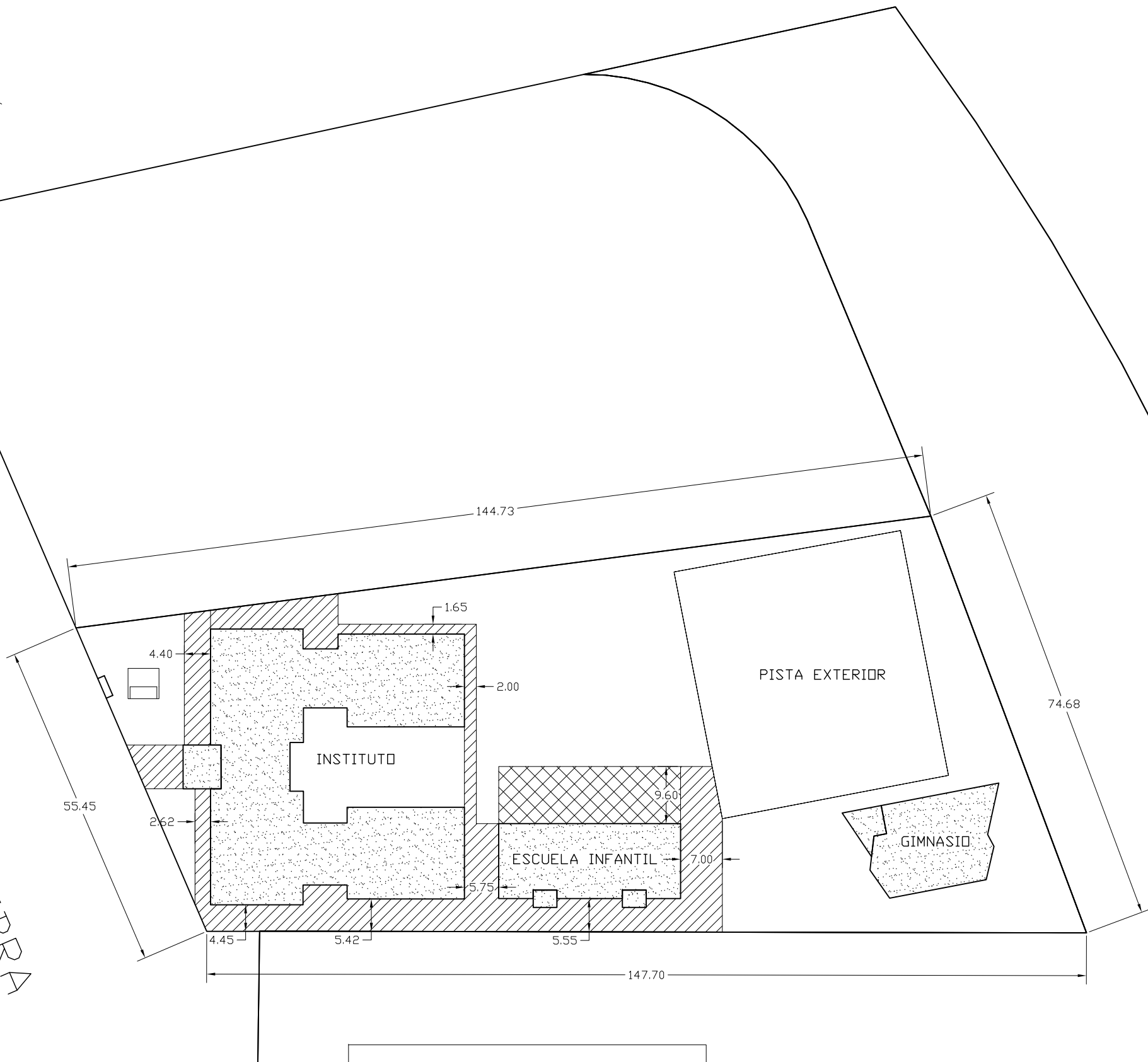
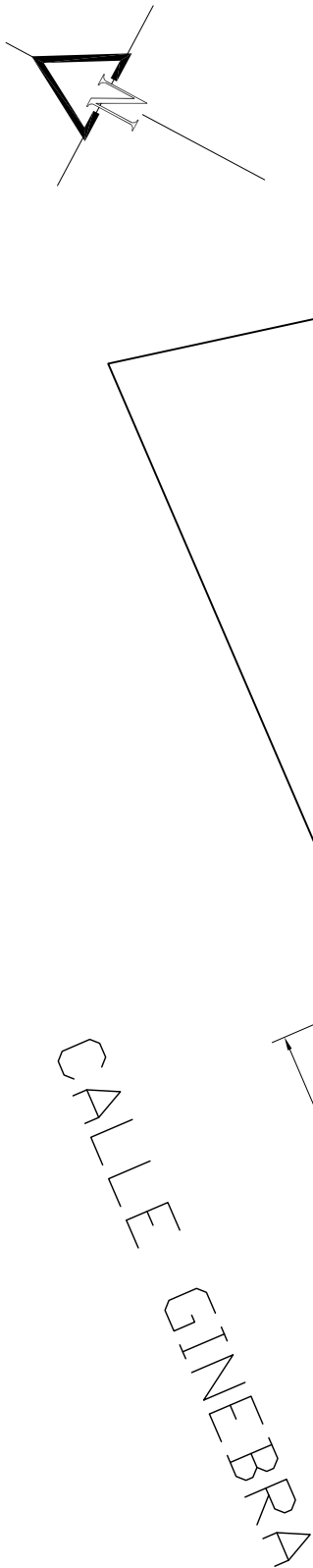
1

ARQUITECTO TECNICO:

FDO. FRANCISCO GUTIERREZ MORALES

ESCALA:

S/E



ACERA HORMIGON	
HORMIGON + SOLADO	

Superficies Construidas. INSTITUTO			
	edif. principal	porche 50%	total
Planta baja	1.450,84 m2	188,27 m2	1.639,11 m2
Planta primera	1.447,88 m2		1.447,88 m2
Planta segunda	842,04 m2		842,04 m2
TOTALES	3.740,76 m2	188,27 m2	3.929,03 m2

Superficies Construidas. GIMNASIO			
	gimnasio	porche 50%	total
Planta baja	301,45 m2	15,60 m2	317,05 m2
TOTALES	301,45 m2	15,60 m2	317,05 m2

Superficies Construidas. ESCUELA INFANTIL			
	escuela infantil	porche 50%	total
Planta baja	372,50 m2	11,69 m2	384,19 m2
TOTALES	372,50 m2	11,69 m2	384,19 m2

Superficies Construidas.TOTALES	
	total
Planta baja	2.340,35 m2
Planta primera	1.447,88 m2
Planta segunda	842,04 m2
TOTALES	4.630,27 m2

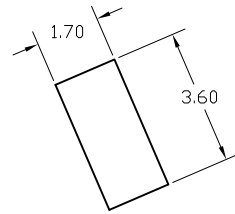
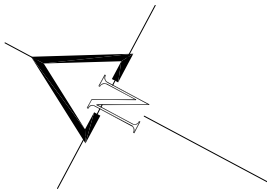
PROYECTO SUPERVISADO

Por: Oficina de Supervisión

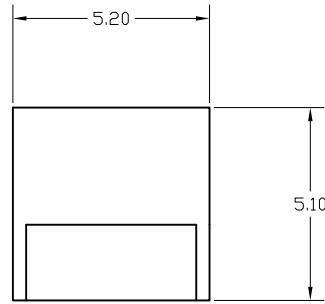
Nº expediente: 06/202506/02/2026 18:28:15

Consejería de Economía, Hacienda y Empleo

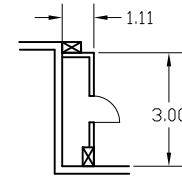
PROYECTO DEMOLICIÓN DEL ANTIGUO I.E.S. JUAN GRIS		
SITUACION: C/ GINEBRA, 3 MOSTOLES (MADRID)		PLANO: ORDENACION PARCELA
PROPIEDAD: DIRECCION GENERAL DE PATRIMONIO Y CONTRATACION CONSEJERIA DE ECONOMIA, HACIENDA Y EMPLEO COMUNIDAD DE MADRID		FECHA: 21-ENERO-2026
ARQUITECTO TECNICO: FDO. FRANCISCO GUTIERREZ MORALES		Nº PLANO: 2
		ESCALA: 1/800



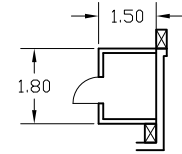
CONSTRUCCION A
SUPERFICIE CONSTRUIDA 6,12 m2
ESCALA 1/200



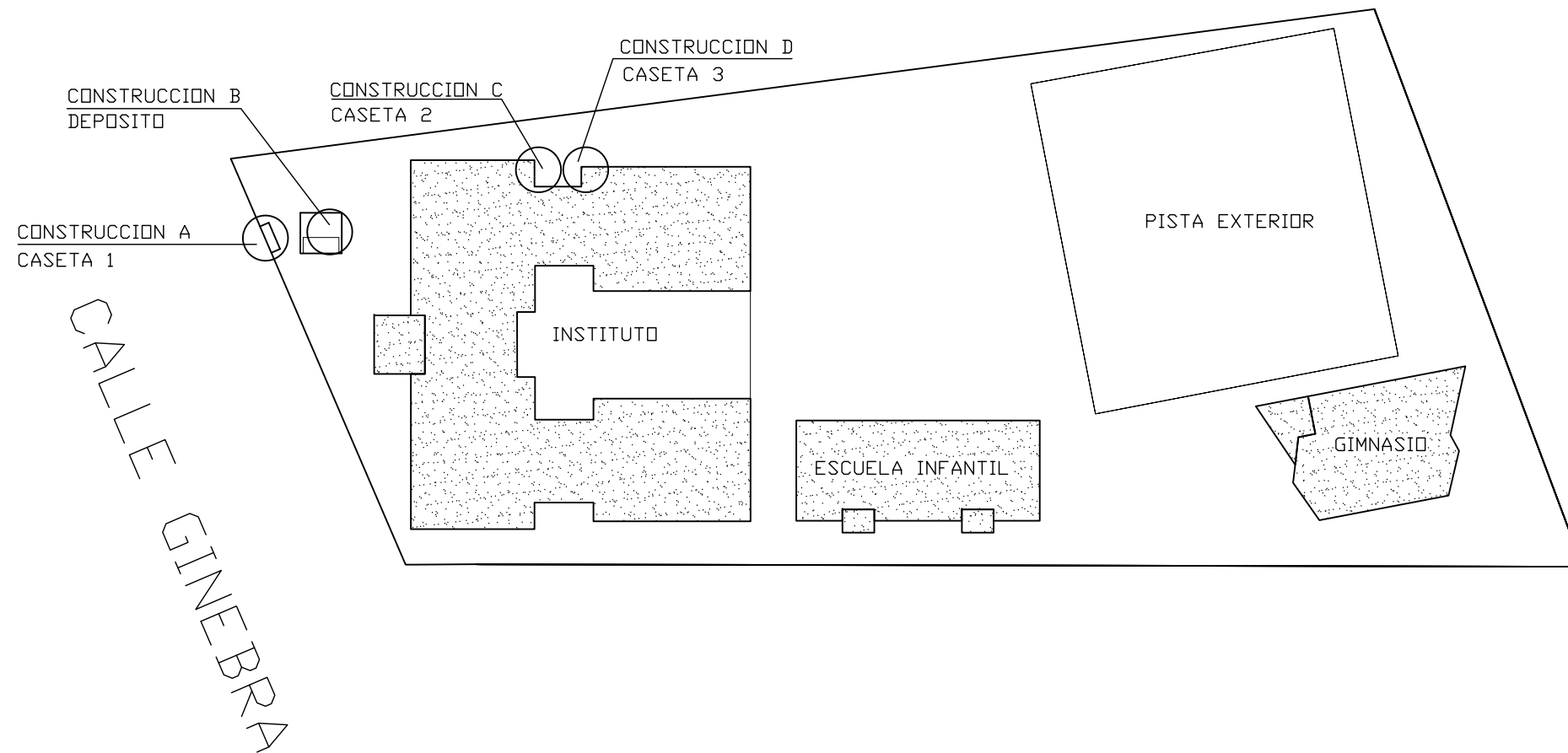
CONSTRUCCION B
SUPERFICIE CONSTRUIDA 26,52 m2
ESCALA 1/200



CONSTRUCCION C
SUPERFICIE CONSTRUIDA 3,33 m2
ESCALA 1/200

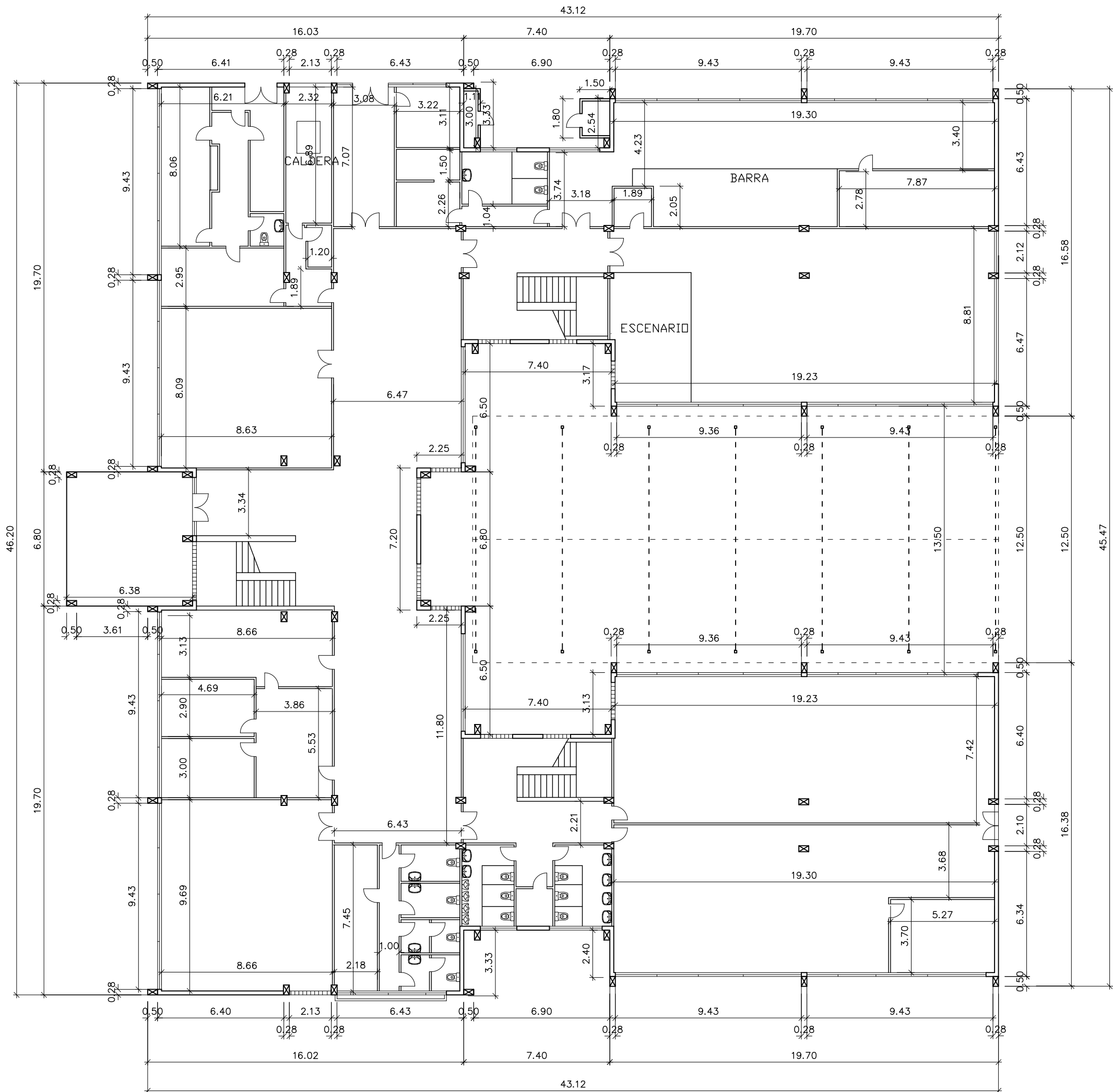


CONSTRUCCION D
SUPERFICIE CONSTRUIDA 2,70 m2
ESCALA 1/200



PROYECTO SUPERVISADO
Por: Oficina de Supervisión
Nº expediente: 06/2025 06/02/2026 18:28:15
Consejería de Economía, Hacienda y Empleo

PROYECTO DEMOLICIÓN DEL ANTIGUO I.E.S. JUAN GRIS			
SITUACION: C/ GINEBRA, 3 MOSTOLES (MADRID)		PLANO: EDIFICACIONES AUXILIARES	
PROPIEDAD: DIRECCION GENERAL DE PATRIMONIO Y CONTRATACION CONSEJERIA DE ECONOMIA, HACIENDA Y EMPLEO COMUNIDAD DE MADRID		FECHA: 21-ENERO-2026	Nº PLANO: 3
ARQUITECTO TECNICO: FDO. FRANCISCO GUTIERREZ MORALES		ESCALA: 1/800	



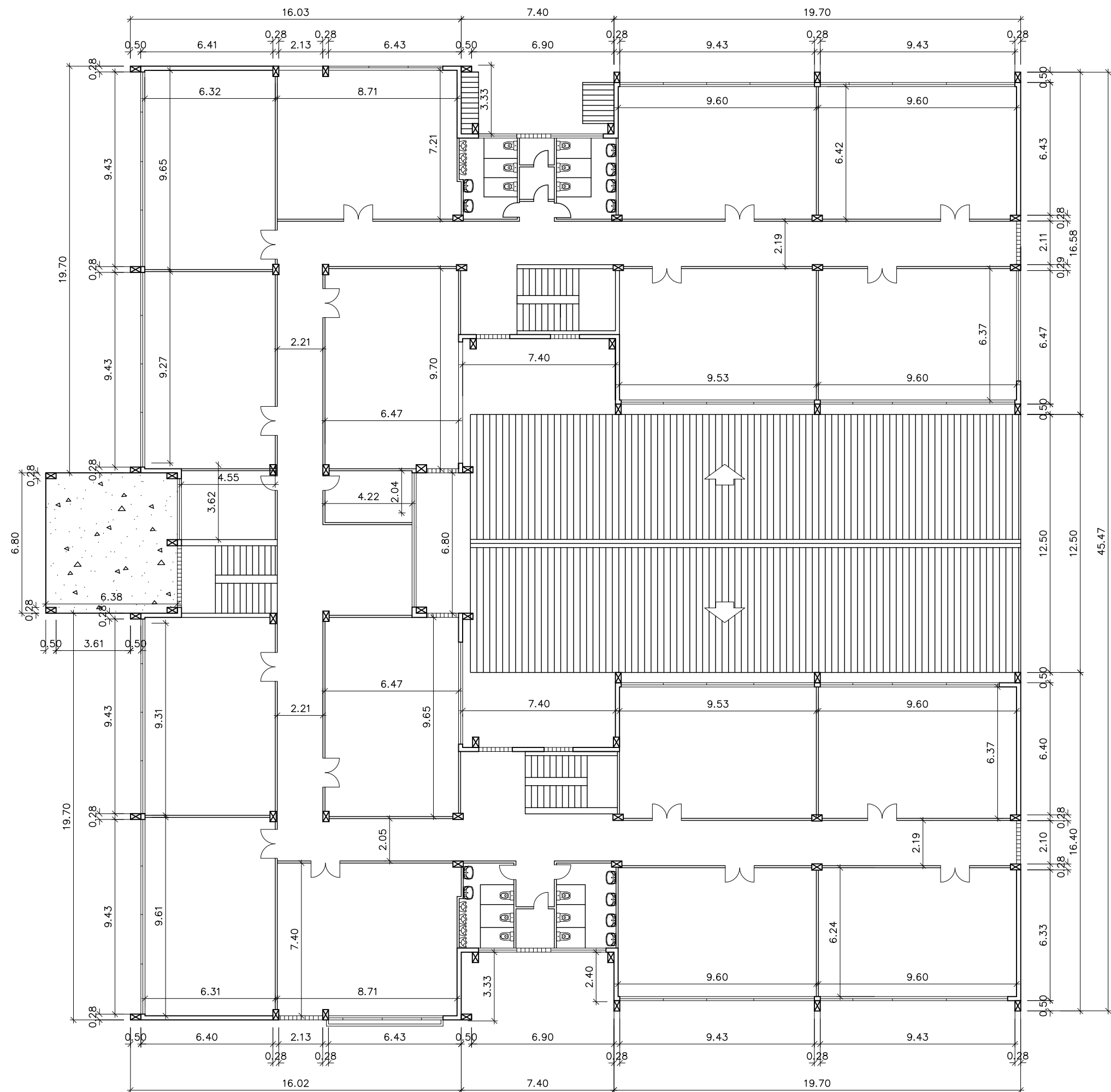
PLANTA BAJA

Superficies Construidas. INSTITUTO			
	edif. principal	porche 50%	total
Planta baja	1.450,84 m2	188,27 m2	1.639,11 m2
Planta primera	1.447,88 m2		1.447,88 m2
Planta segunda	842,04 m2		842,04 m2
TOTALES	3.740,76 m2	188,27 m2	3.929,03 m2

PROYECTO SUPERVISADO

Por: Oficina de Supervisión
Nº expediente: 06/2025 06/02/2026 18:28:15
Consejería de Economía, Hacienda y Empleo

PROYECTO DEMOLICIÓN DEL ANTIGUO I.E.S. JUAN GRIS		
SITUACION: C/ GINEBRA, 3 MOSTOLES (MADRID)	PLANO: INSTITUTO PLANTA BAJA	
PROPIEDAD: DIRECCION GENERAL DE PATRIMONIO Y CONTRATACION CONSEJERIA DE ECONOMIA, HACIENDA Y EMPLEO COMUNIDAD DE MADRID	FECHA: 21-ENERO-2026	Nº PLANO: 4
ARQUITECTO TECNICO: FDO. FRANCISCO GUTIERREZ MORALES	ESCALA: 1/200	



PLANTA PRIMERA

Superficies Construidas. INSTITUTO			
	edif. principal	porche 50%	total
Planta baja	1.450,84 m2	188,27 m2	1.639,11 m2
Planta primera	1.447,88 m2		1.447,88 m2
Planta segunda	842,04 m2		842,04 m2
TOTALES	3.740,76 m2	188,27 m2	3.929,03 m2

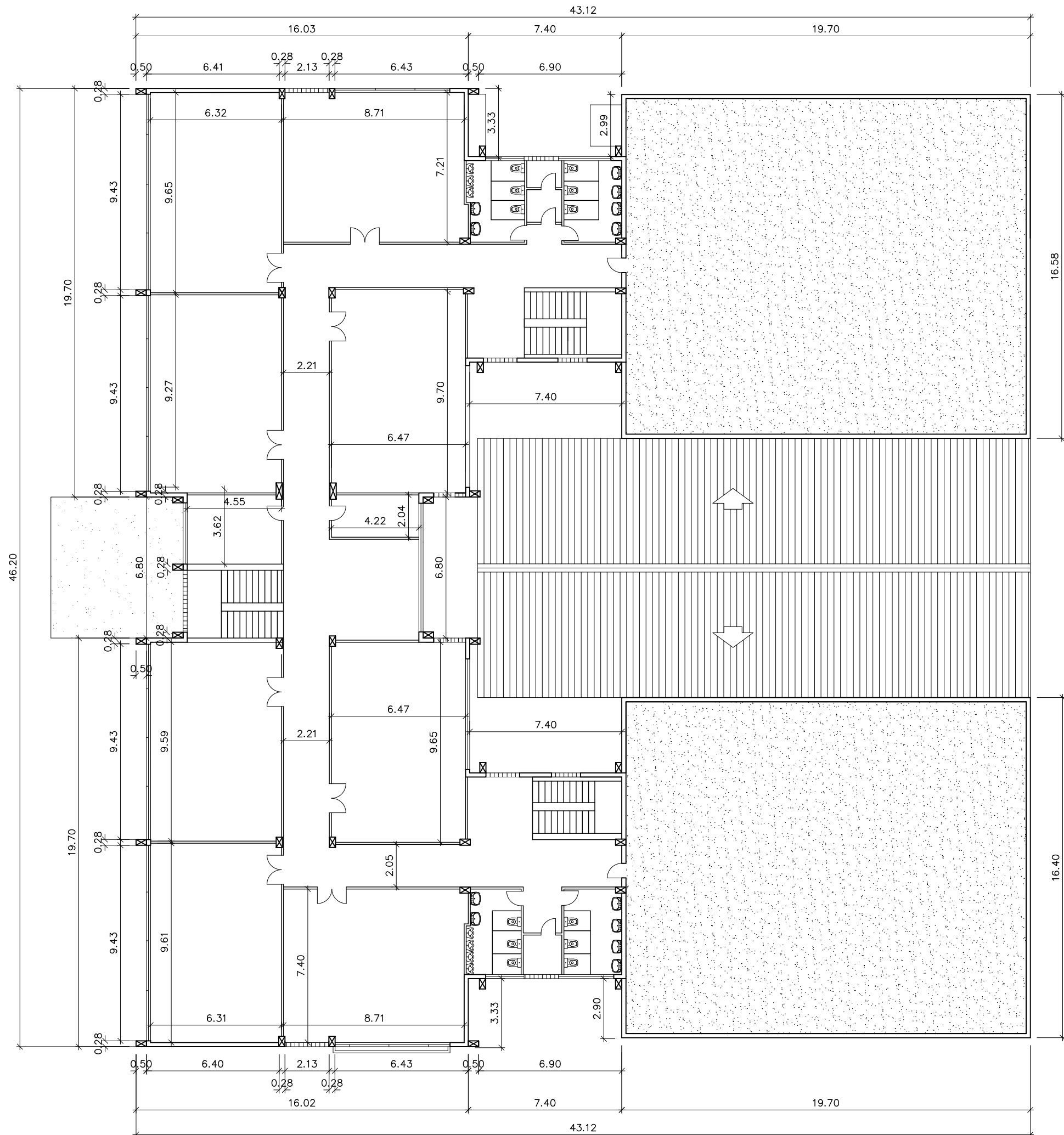
PROYECTO SUPERVISADO

Por: Oficina de Supervisión

Nº expediente: 06/2025 06/02/2026 18:28:15

Consejería de Economía, Hacienda y Empleo

PROYECTO DEMOLICIÓN DEL ANTIGUO I.E.S. JUAN GRIS		
SITUACION: C/ GINEBRA, 3 MOSTOLES (MADRID)	PLANO: INSTITUTO PLANTA PRIMERA	
PROPIEDAD: DIRECCION GENERAL DE PATRIMONIO Y CONTRATACION CONSEJERIA DE ECONOMIA, HACIENDA Y EMPLEO COMUNIDAD DE MADRID	FECHA: 21-ENERO-2026	Nº PLANO: 5
ARQUITECTO TECNICO: FDO. FRANCISCO GUTIERREZ MORALES	ESCALA: 1/200	



PLANTA SEGUNDA

Superficies Construidas. INSTITUTO			
	edif. principal	porche 50%	total
Planta baja	1.450,84 m2	188,27 m2	1.639,11 m2
Planta primera	1.447,88 m2		1.447,88 m2
Planta segunda	842,04 m2		842,04 m2
TOTALES	3.740,76 m2	188,27 m2	3.929,03 m2

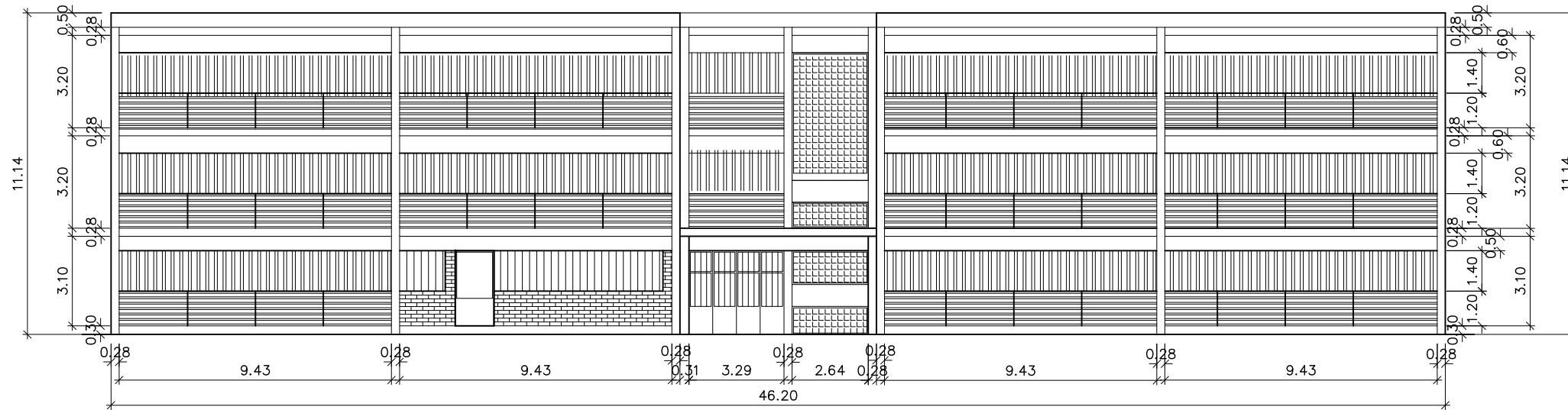
PROYECTO SUPERVISADO

Por: Oficina de Supervisión

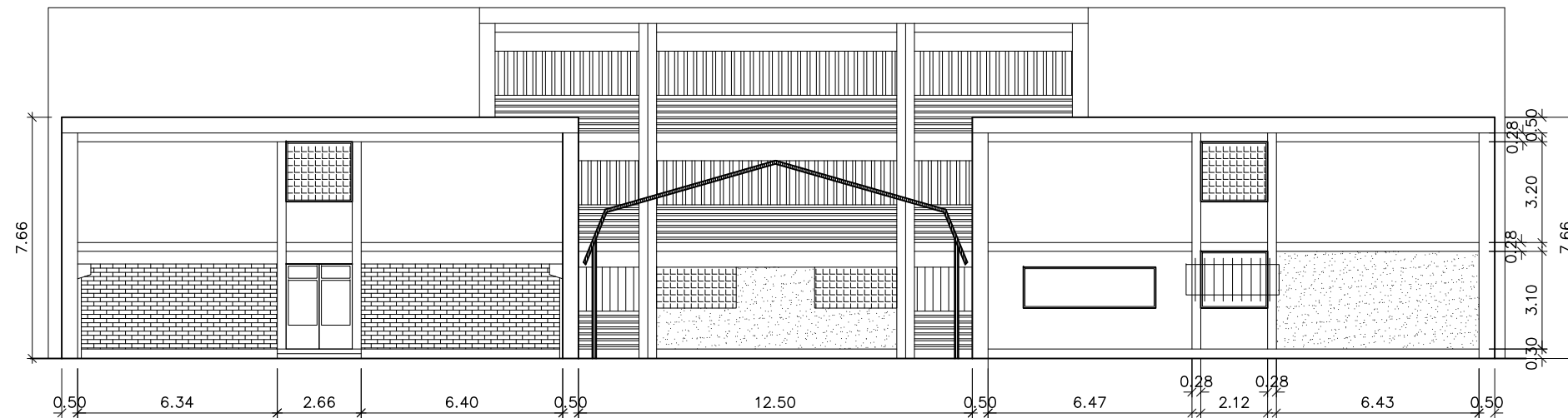
Nº expediente: 06/202506/02/2026 18:28:15

Consejería de Economía, Hacienda y Empleo

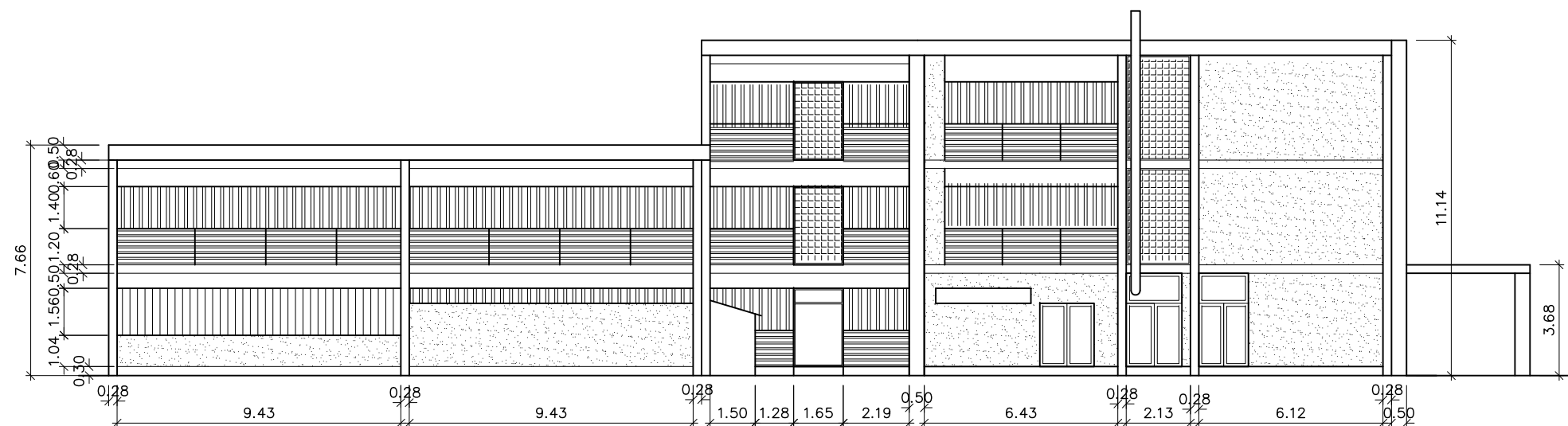
PROYECTO DEMOLICIÓN DEL ANTIGUO I.E.S. JUAN GRIS			
SITUACION: C/ GINEBRA, 3 MOSTOLES (MADRID)		PLANO: INSTITUTO PLANTA SEGUNDA	
PROPIEDAD: DIRECCION GENERAL DE PATRIMONIO Y CONTRATACION CONSEJERIA DE ECONOMIA, HACIENDA Y EMPLEO COMUNIDAD DE MADRID		FECHA: 21-ENERO-2026	Nº PLANO: 6
ARQUITECTO TECNICO: FDO. FRANCISCO GUTIERREZ MORALES		ESCALA: 1/200	



ALZADO PRINCIPAL

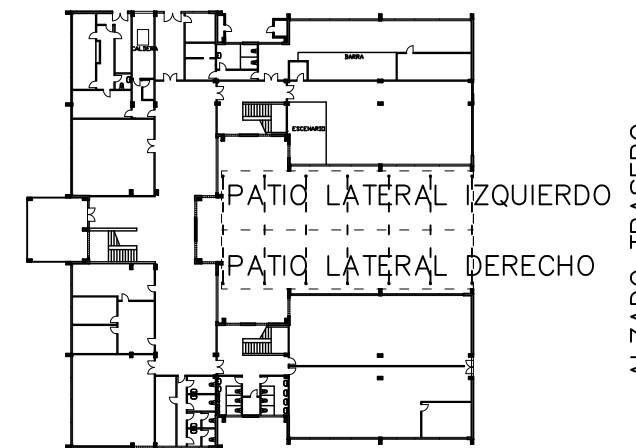


ALZADO TRASERO



ALZADO LATERAL IZQUIERDO

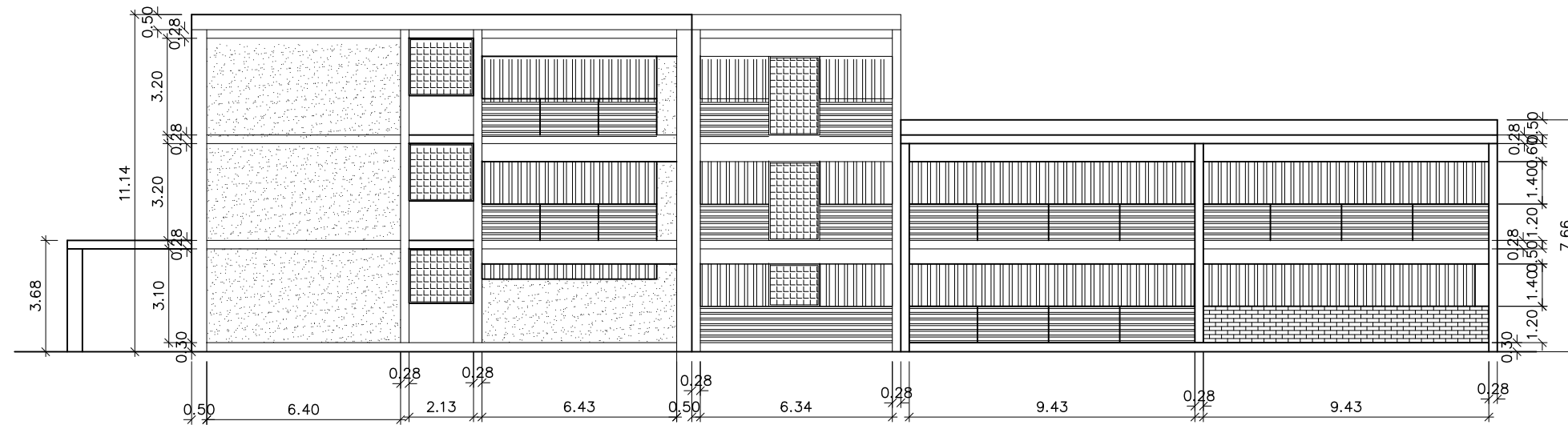
ALZADO LATERAL IZQUIERDO



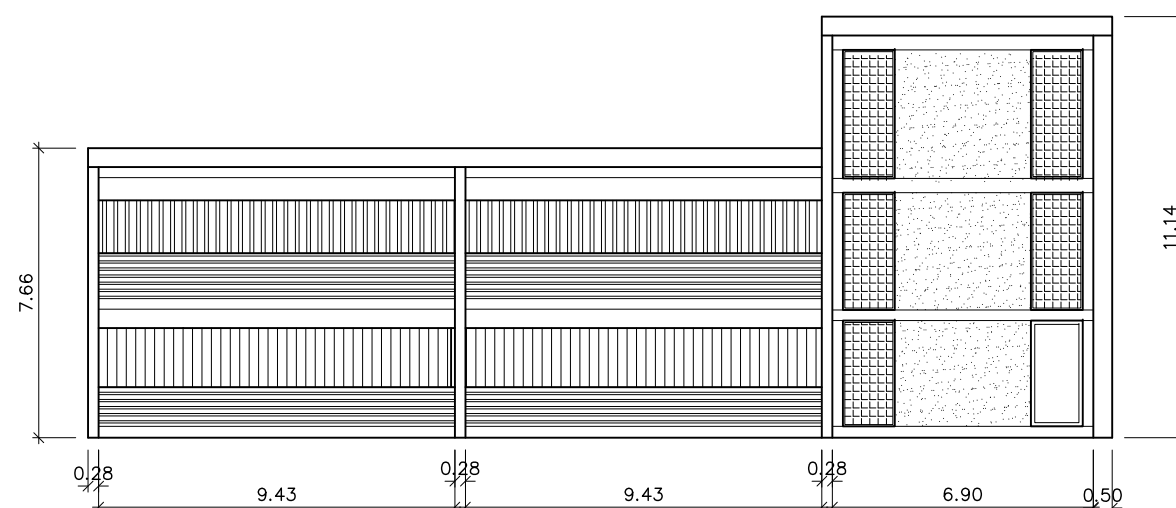
ALZADO LATERAL DERECHO

PROYECTO SUPERVISADO
Por: Oficina de Supervisión
Nº expediente: 06/2025 06/02/2026 18:28:15
Consejería de Economía, Hacienda y Empleo

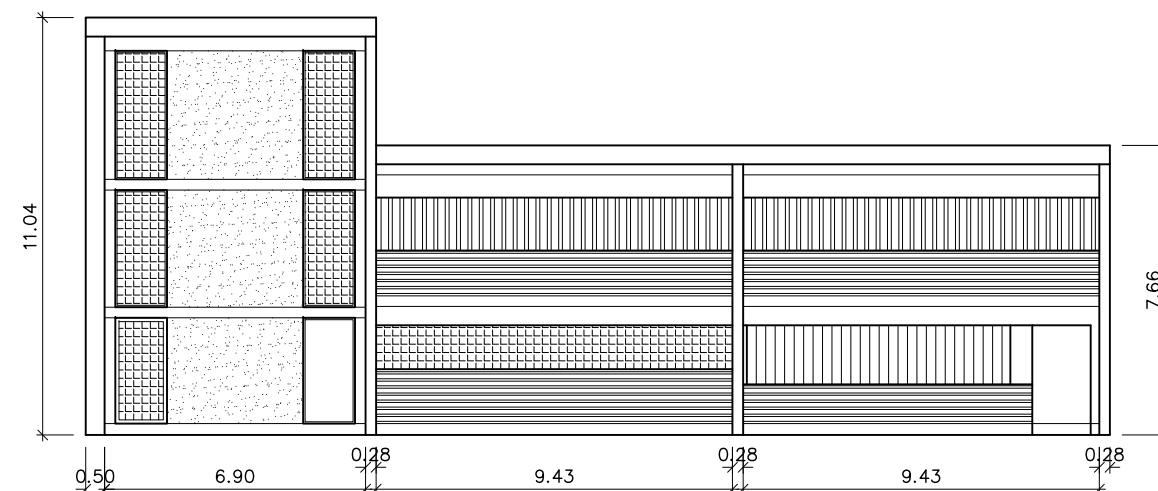
PROYECTO DEMOLICIÓN DEL ANTIGUO I.E.S. JUAN GRIS		
SITUACION: C/ GINEBRA, 3 MOSTOLES (MADRID)	PLANO: INSTITUTO ALZADOS	Nº PLANO: 7
PROPIEDAD: DIRECCION GENERAL DE PATRIMONIO Y CONTRATACION CONSEJERIA DE ECONOMIA, HACIENDA Y EMPLEO COMUNIDAD DE MADRID	FECHA: 21-ENERO-2026	
ARQUITECTO TECNICO: FDO. FRANCISCO GUTIERREZ MORALES	ESCALA: 1/200	



ALZADO LATERAL DERECHO

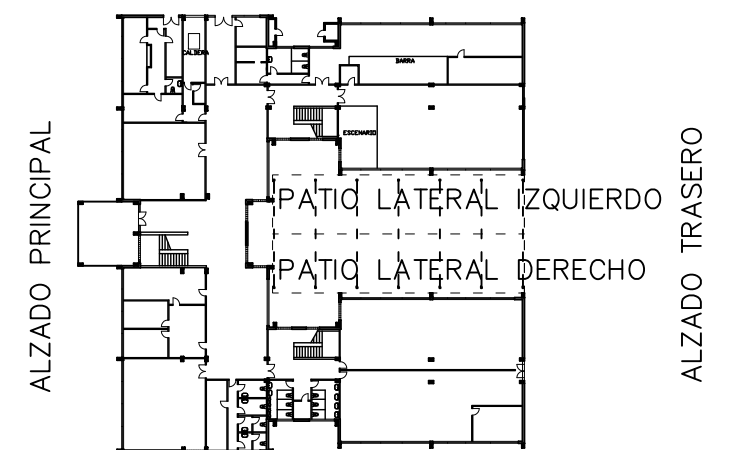


PATIO LATERAL DERECHO



PATIO LATERAL IZQUIERDO

ALZADO LATERAL IZQUIERDO

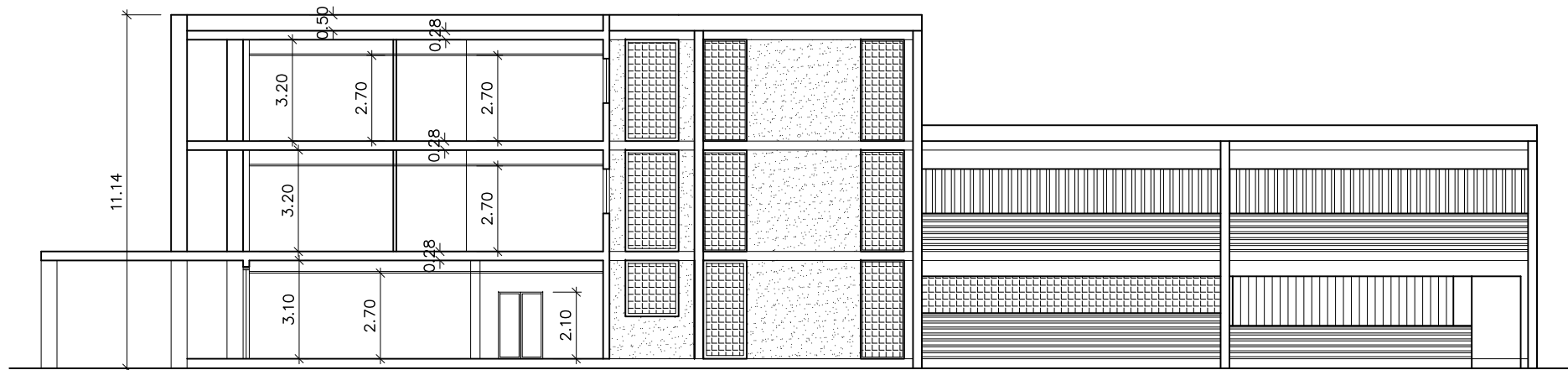


ALZADO LATERAL DERECHO

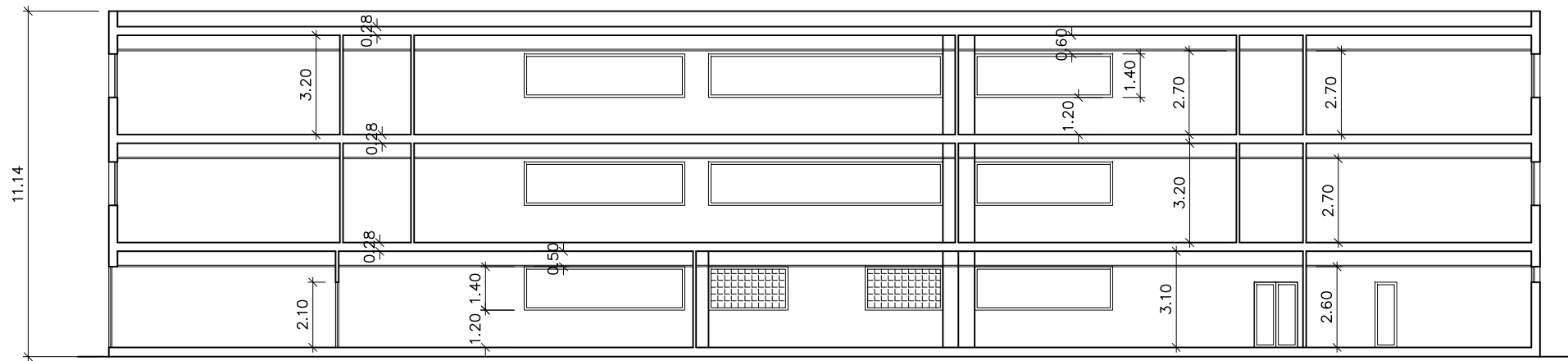
PROYECTO SUPERVISADO

Por: Oficina de Supervisión
Nº expediente: 06/2025 06/02/2026 18:28:15
Consejería de Economía, Hacienda y Empleo

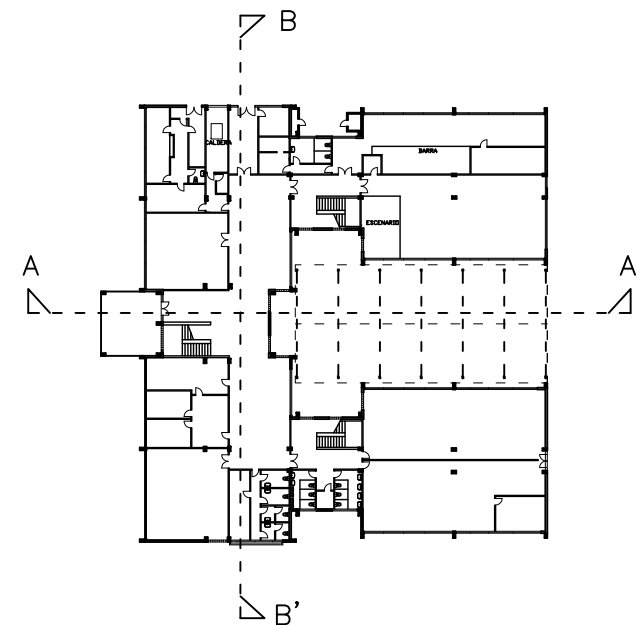
PROYECTO DEMOLICIÓN DEL ANTIGUO I.E.S. JUAN GRIS		
SITUACION: C/ GINEBRA, 3 MOSTOLES (MADRID)	PLANO: INSTITUTO ALZADOS	Nº PLANO: 8
PROPIEDAD: DIRECCION GENERAL DE PATRIMONIO Y CONTRATACION CONSEJERIA DE ECONOMIA, HACIENDA Y EMPLEO COMUNIDAD DE MADRID	FECHA: 21-ENERO-2026	
ARQUITECTO TECNICO: FDO. FRANCISCO GUTIERREZ MORALES	ESCALA: 1/200	



SECCION A-A'

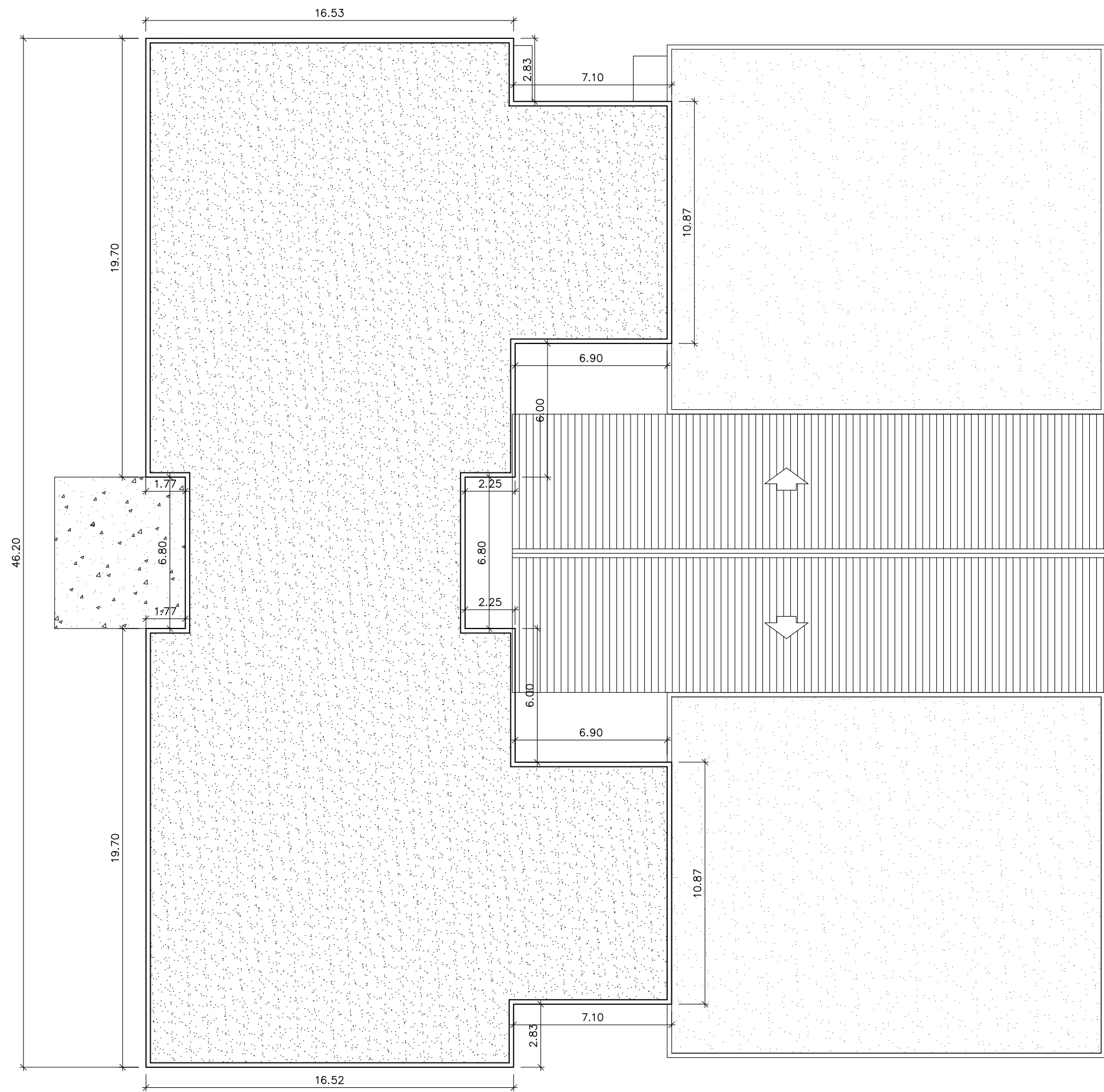


SECCION B-B'



PROYECTO SUPERVISADO
Por: Oficina de Supervisión
Nº expediente: 06/2025 06/02/2026 18:28:15
Consejería de Economía, Hacienda y Empleo

PROYECTO DEMOLICIÓN DEL ANTIGUO I.E.S. JUAN GRIS		
SITUACION: C/ GINEBRA, 3 MOSTOLES (MADRID)		PLANO: INSTITUTO SECCIONES
PROPIEDAD: DIRECCION GENERAL DE PATRIMONIO Y CONTRATACION CONSEJERIA DE ECONOMIA, HACIENDA Y EMPLEO COMUNIDAD DE MADRID		FECHA: 21-ENERO-2026
ARQUITECTO TECNICO: FDO. FRANCISCO GUTIERREZ MORALES		Nº PLANO: 9
		ESCALA: 1/200



PLANTA CUBIERTA

PROYECTO SUPERVISADO

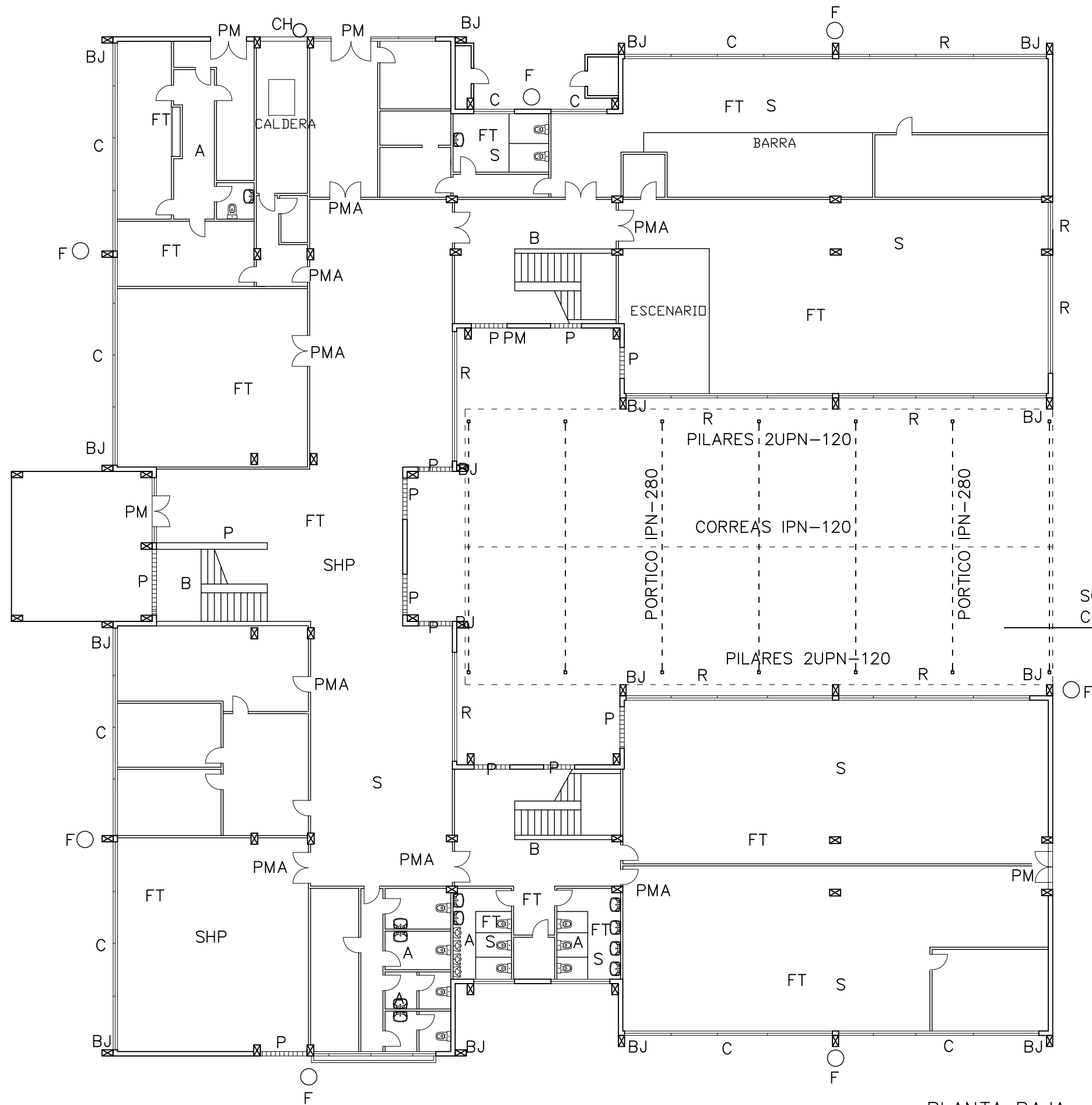
Por: Oficina de Supervisión

Nº expediente: 06/2025

06/02/2026 18:28:15

Consejería de Economía, Hacienda y Empleo

PROYECTO DEMOLICIÓN DEL ANTIGUO I.E.S. JUAN GRIS		
SITUACION: C/ GINEBRA, 3 MOSTOLES (MADRID)	PLANO: INSTITUTO PLANTA CUBIERTA	
	FECHA: 21-ENERO-2026	Nº PLANO: 10
PROPIEDAD: DIRECCION GENERAL DE PATRIMONIO Y CONTRATACION CONSEJERIA DE ECONOMIA, HACIENDA Y EMPLEO COMUNIDAD DE MADRID	ESCALA: 1/200	
ARQUITECTO TECNICO: FDO. FRANCISCO GUTIERREZ MORALES		



TIPOLOGIA MATERIALES	
R-	REJA
S-	SOLADO GRES
B-	BARANDILLA METALICA
P-	PAVES
A-	ALICATADO
FT-	FALSO TECHO
I-	INODORO
L-	LAVABO
U-	URINARIO
FB-	FIBROCEMENTO
C-	CELOSIA
BJ-	BAJANTE
PM-	PUERTA METALICA
CH-	CHIMENEA METALICA
CUB-	CHAPA
PMA-	PUERTA MADERA
FB-	FIBROCEMENTO
SHP-	SOLADO HORMIGON PULIDO
CC-	CUBIERTA CERAMICA
F-	FAROLA
CAN-	CANALON PVC
⊠	PILAR HORMIGON ARMADO
==	TABIQUE LADRILLO HUECO DOBLE

SOLERA HORMIGON ARMADO
CON SOLADO

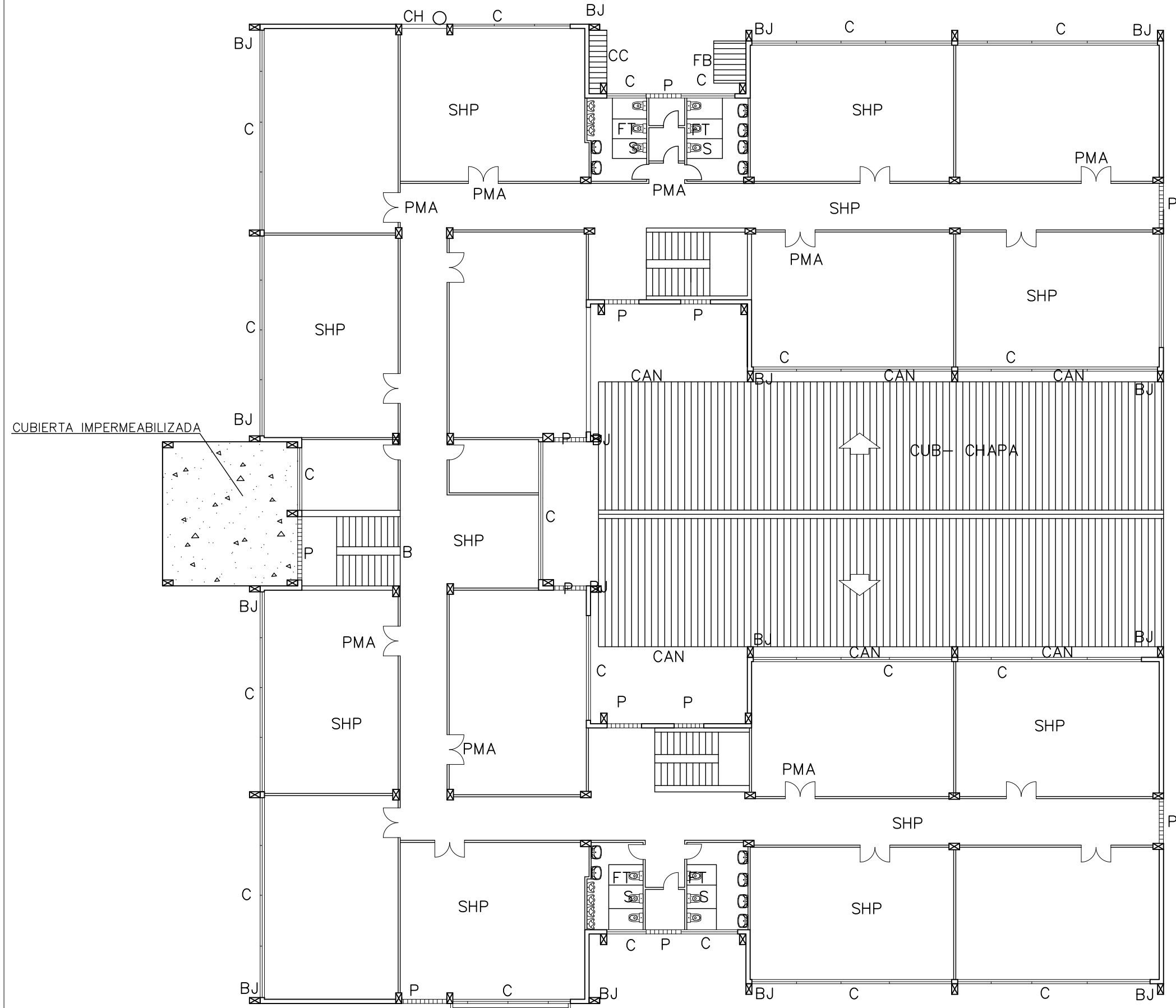
PROYECTO SUPERVISADO

Por: Oficina de Supervisión
Nº expediente: 06/2025 06/02/2026 18:28:15
Consejería de Economía, Hacienda y Empleo

PROYECTO DEMOLICIÓN DEL ANTIGUO I.E.S. JUAN GRIS

SITUACION: C/ GINEBRA, 3 MOSTOLES (MADRID)		PLANO: INSTITUTO PLANTA BAJA-TIPOLOGIA CONSTRUCCION	
PROPIEDAD: DIRECCION GENERAL DE PATRIMONIO Y CONTRATACION CONSEJERIA DE ECONOMIA, HACIENDA Y EMPLEO COMUNIDAD DE MADRID		FECHA: 21-ENERO-2026	Nº PLANO: 11
ARQUITECTO TECNICO: FDO. FRANCISCO GUTIERREZ MORALES		ESCALA: 1/200	

PLANTA BAJA



TIPOLOGIA MATERIALES	
R-	REJA
S-	SOLADO GRES
B-	BARANDILLA METALICA
P-	PAVES
A-	ALICATADO
FT-	FALSO TECHO
I-	INODORO
L-	LAVABO
U-	URINARIO
FB-	FIBROCEMENTO
C-	CELOSIA
BJ-	BAJANTE
PM-	PUERTA METALICA
CH-	CHIMENEA METALICA
CUB-	CHAPA
PMA-	PUERTA MADERA
FB-	FIBROCEMENTO
SHP-	SOLADO HORMIGON PULIDO
CC-	CUBIERTA CERAMICA
F-	FAROLA
CAN-	CANALON PVC
⊠ PILAR HORMIGON ARMADO	
= TABIQUE LADRILLO HUECO DOBLE	

PROYECTO SUPERVISADO

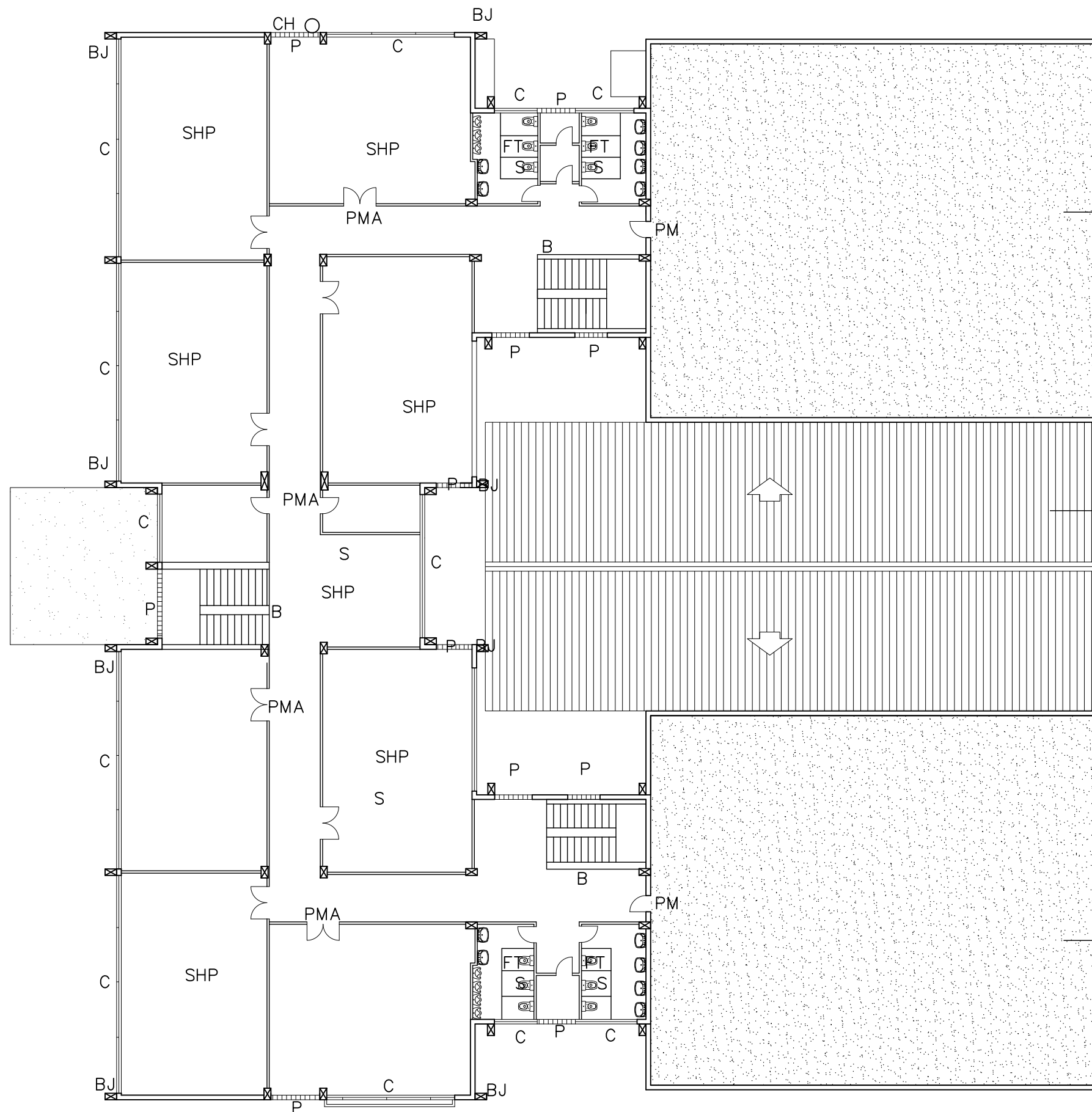
Por: Oficina de Supervisión

Nº expediente: 06/202506/02/2026 18:28:15

Consejería de Economía, Hacienda y Empleo

PROYECTO DEMOLICIÓN DEL ANTIGUO I.E.S. JUAN GRIS		
SITUACION: C/ GINEBRA, 3 MOSTOLES (MADRID)	PLANO: INSTITUTO PLANTA PRIMERA-TIPOLOGIA CONSTRUCCION	
PROPIEDAD: DIRECCION GENERAL DE PATRIMONIO Y CONTRATACION CONSEJERIA DE ECONOMIA, HACIENDA Y EMPLEO COMUNIDAD DE MADRID	FECHA: 21-ENERO-2026	Nº PLANO: 12
ARQUITECTO TECNICO: FDO. FRANCISCO GUTIERREZ MORALES	ESCALA: 1/200	

PLANTA PRIMERA



CUBIERTA PLANA IMPERMEABILIZADA
CON AISLAMIENTO TERMICO DE
ESPUMA DE POLIURETANO

CUBIERTA CHAPA

CUBIERTA PLANA IMPERMEABILIZADA
CON AISLAMIENTO TERMICO DE
ESPUMA DE POLIURETANO

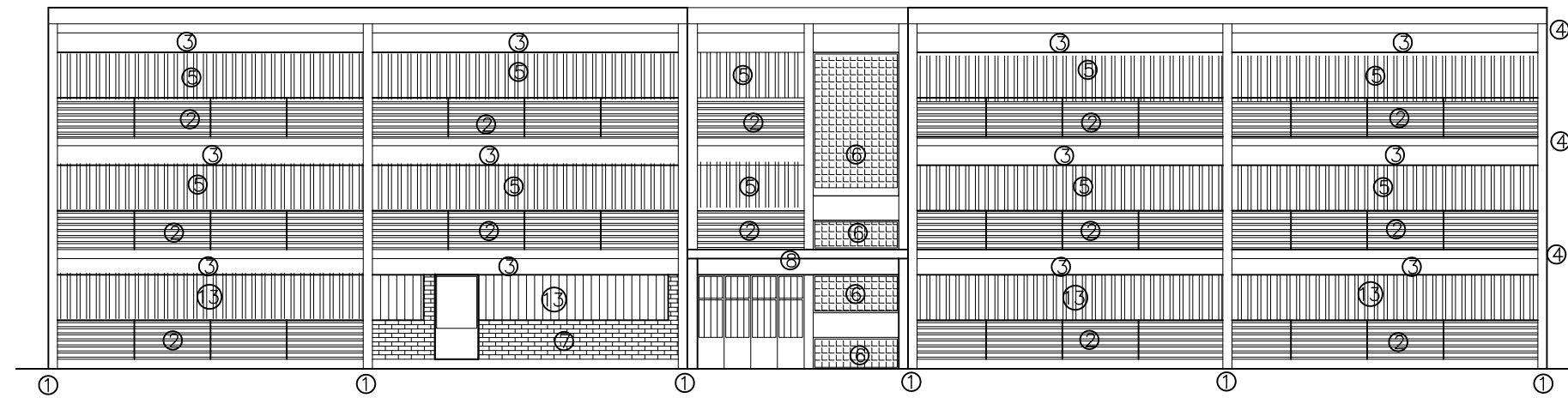
TIPOLOGIA MATERIALES	
R-	REJA
S-	SOLADO GRES
B-	BARANDILLA METALICA
P-	PAVES
A-	ALICATADO
FT-	FALSO TECHO
I-	INODORO
L-	LAVABO
U-	URINARIO
FB-	FIBROCEMENTO
C-	CELOSIA
BJ-	BAJANTE
PM-	PUERTA METALICA
CH-	CHIMENEA METALICA
CUB-	CHAPA
PMA-	PUERTA MADERA
FB-	FIBROCEMENTO
SHP-	SOLADO HORMIGON PULIDO
CC-	CUBIERTA CERAMICA
F-	FAROLA
CAN-	CANALON PVC
⊠	PILAR HORMIGON ARMADO
▬	TABIQUE LADRILLO HUECO DOBLE

PROYECTO SUPERVISADO

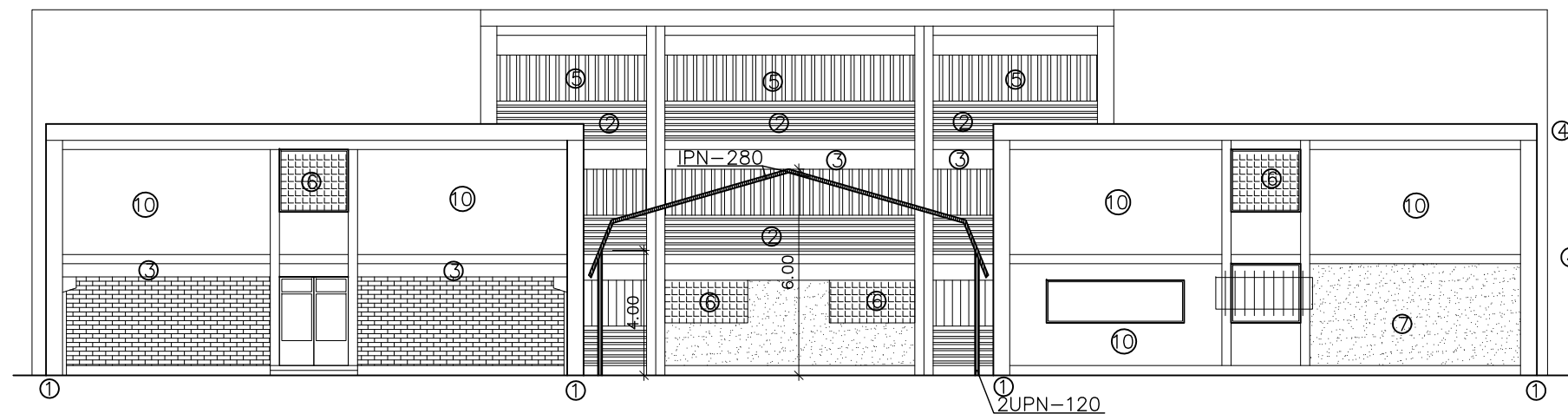
Por: Oficina de Supervisión
Nº expediente: 06/2025 06/02/2026 18:28:15
Consejería de Economía, Hacienda y Empleo

PLANTA SEGUNDA

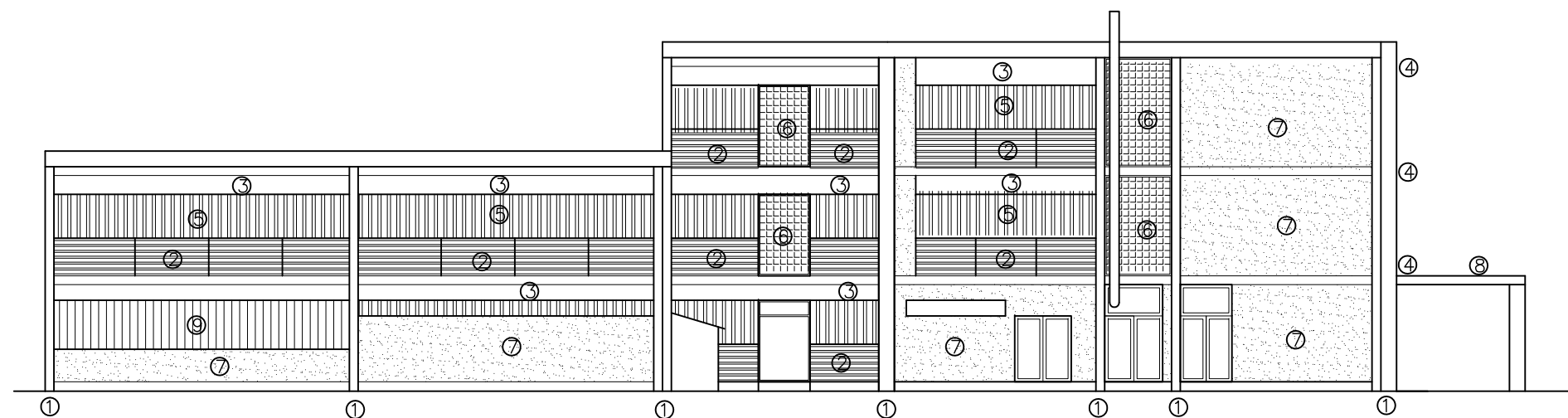
PROYECTO DEMOLICIÓN DEL ANTIGUO I.E.S. JUAN GRIS		
SITUACION: C/ GINEBRA, 3 MOSTOLES (MADRID)	PLANO: INSTITUTO PLANTA SEGUNDA-TIPOLOGIA CONSTRUCCION	
PROPIEDAD: DIRECCION GENERAL DE PATRIMONIO Y CONTRATACION CONSEJERIA DE ECONOMIA, HACIENDA Y EMPLEO COMUNIDAD DE MADRID	FECHA: 21-ENERO-2026	Nº PLANO: 13
ARQUITECTO TECNICO: FDO. FRANCISCO GUTIERREZ MORALES	ESCALA: 1/200	



ALZADO PRINCIPAL



ALZADO TRASERO

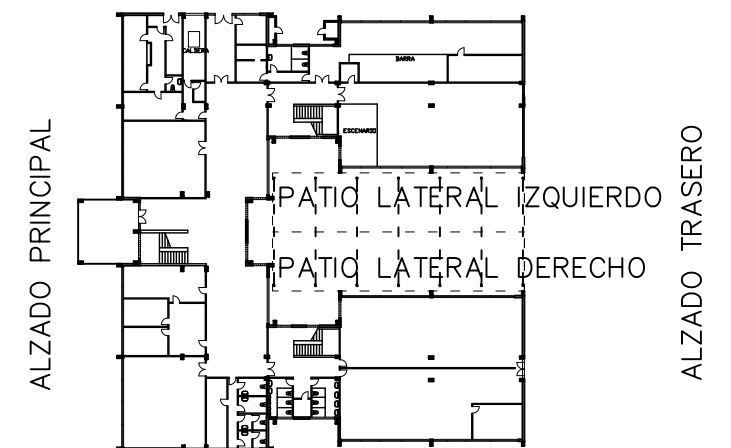


ALZADO LATERAL IZQUIERDO

- ① PILAR HORMIGON
- ② REVESTIMIENTO CHAPA
- ③ VIGA HORMIGON
- ④ FORJADO HORMIGON
- ⑤ CELOSIA METALICA-VENTANA ALUMINIO
- ⑥ PAVES
- ⑦ BLOQUE PREFABRICADO HORMIGON
- ⑧ LOSA HORMIGON
- ⑨ VENTANA ALUMINIO Y REJA
- ⑩ LADRILLO 1/2 PIE ENFOSCADO
- ⑪ VENTANA ALUMINIO
- ⑫ REJA
- ⑬ CELOSIA LAMAS METALICAS

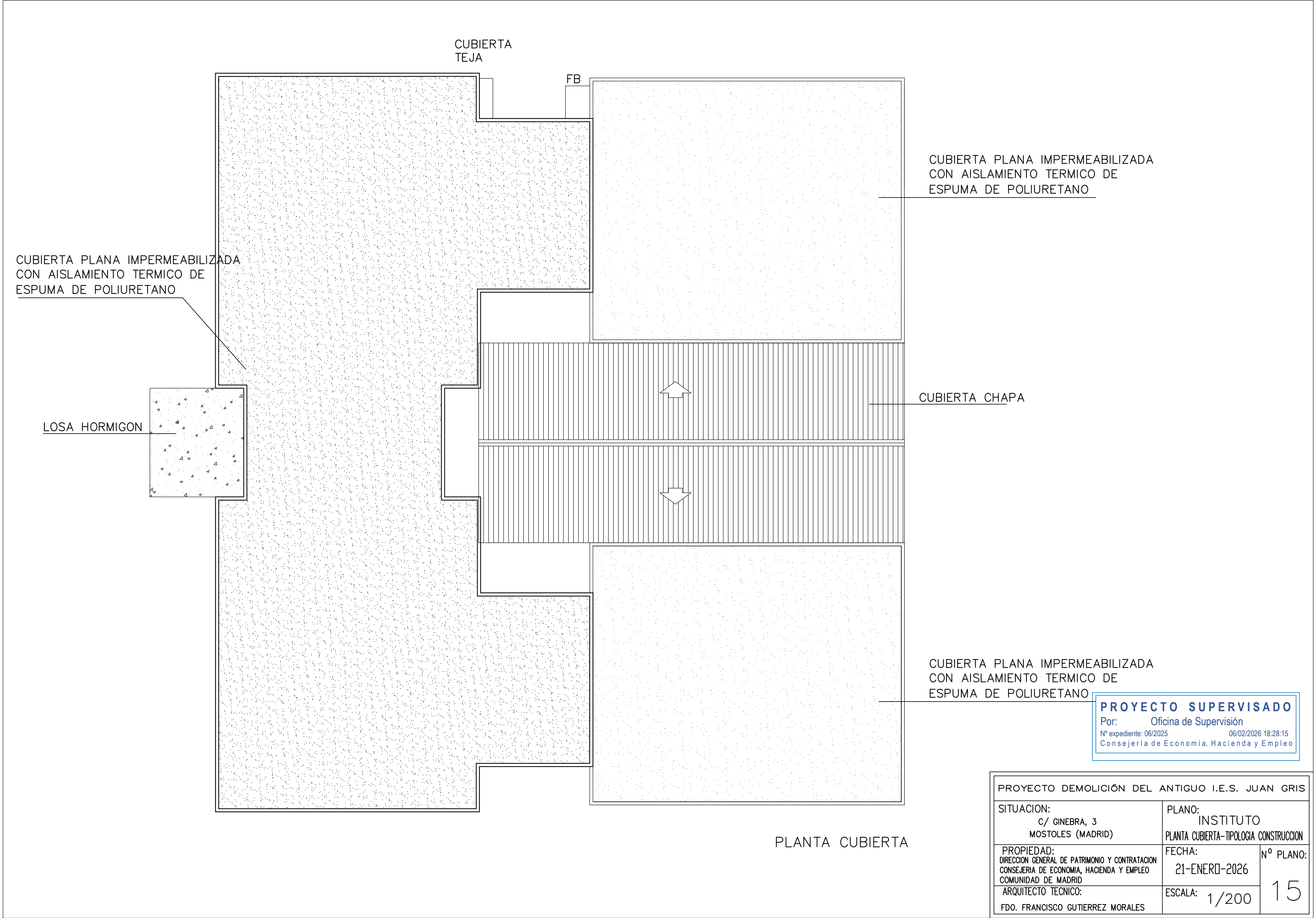
PROYECTO SUPERVISADO
Por: Oficina de Supervisión
Nº expediente: 06/2025 06/02/2026 18:28:15
Consejería de Economía, Hacienda y Empleo

ALZADO LATERAL IZQUIERDO

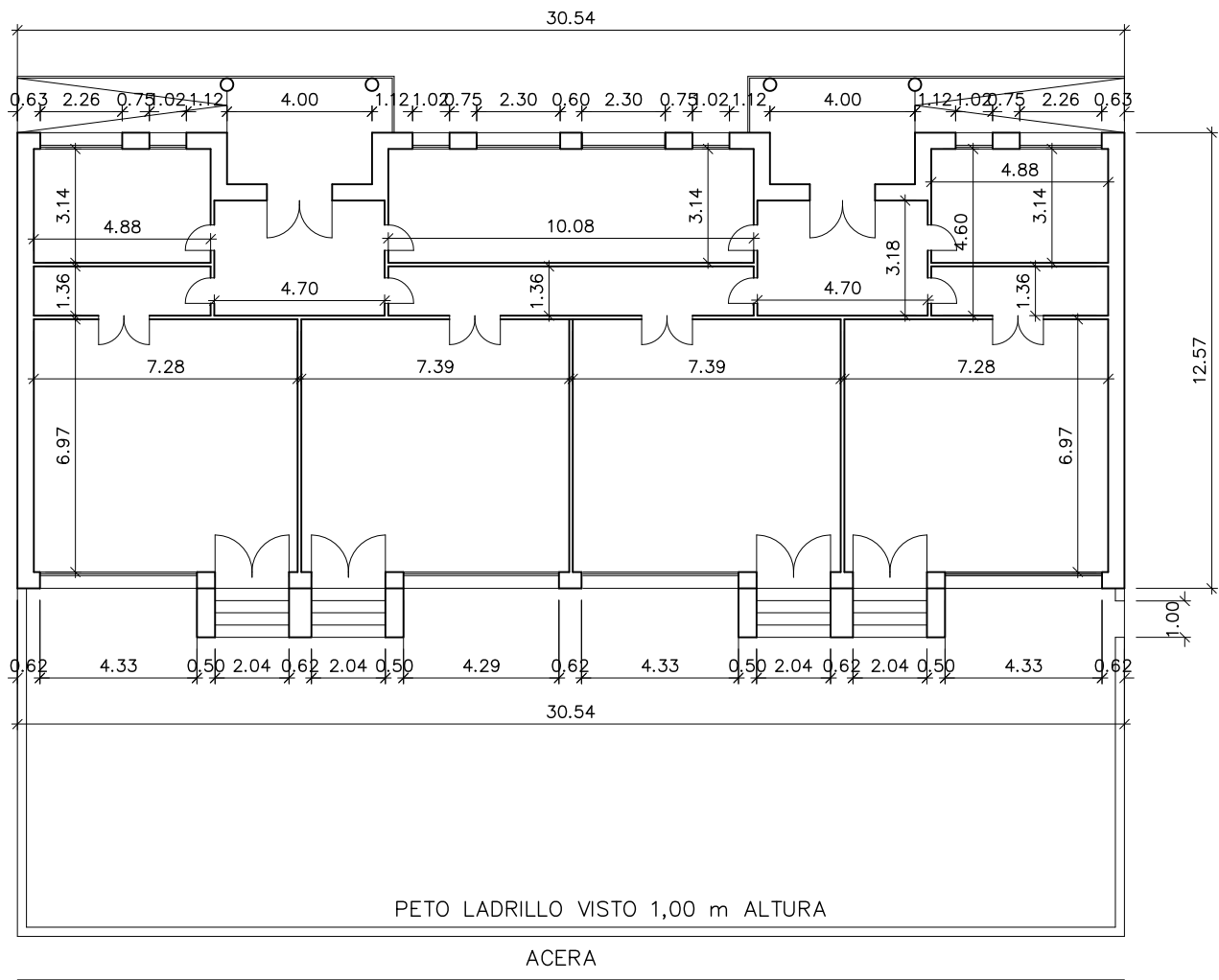


ALZADO LATERAL DERECHO

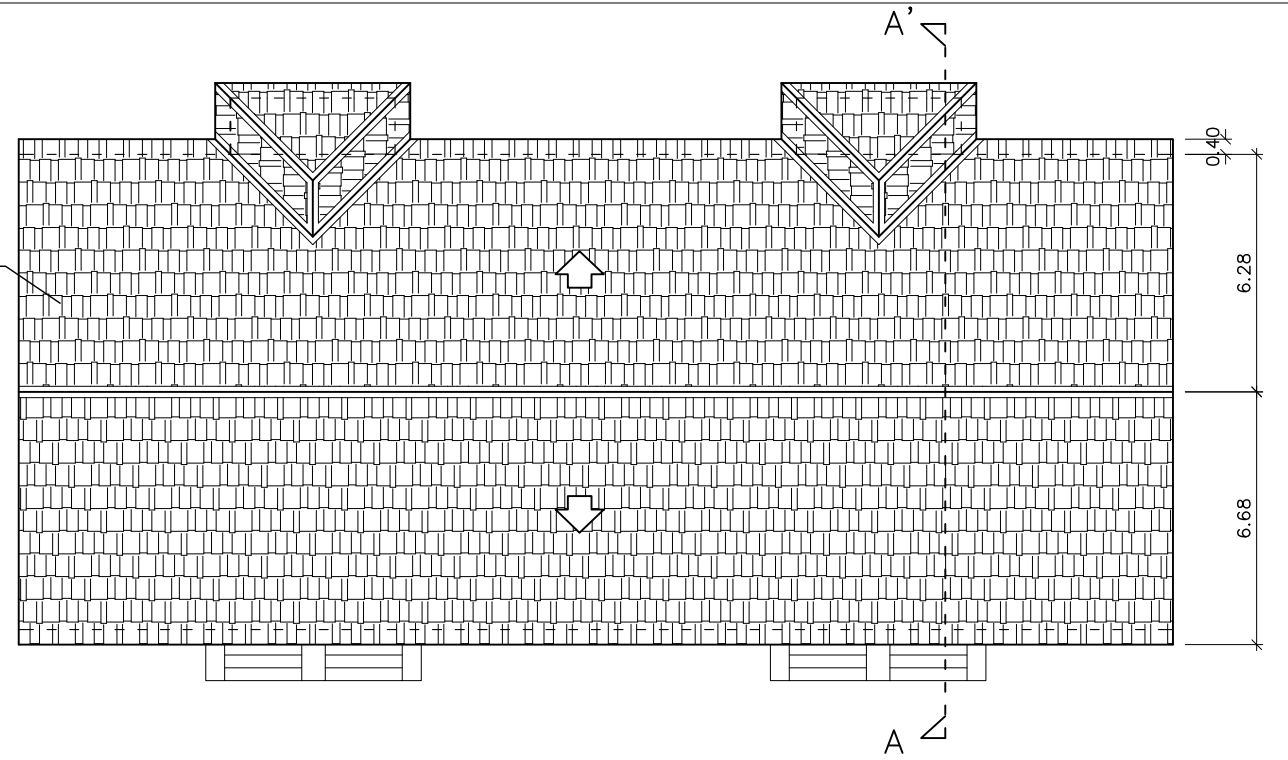
PROYECTO DEMOLICIÓN DEL ANTIGUO I.E.S. JUAN GRIS		
SITUACION: C/ GINEBRA, 3 MOSTOLES (MADRID)	PLANO: INSTITUTO ALZADOS-TIPOLOGIA CONSTRUCCION	
PROPIEDAD: DIRECCION GENERAL DE PATRIMONIO Y CONTRATACION CONSEJERIA DE ECONOMIA, HACIENDA Y EMPLEO COMUNIDAD DE MADRID	FECHA: 21-ENERO-2026	Nº PLANO: 14
ARQUITECTO TECNICO: FDO. FRANCISCO GUTIERREZ MORALES	ESCALA: 1/200	



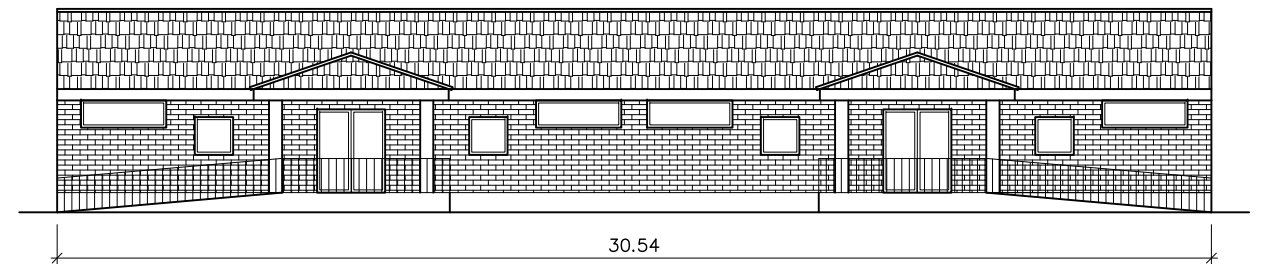
PLANTA CUBIERTA



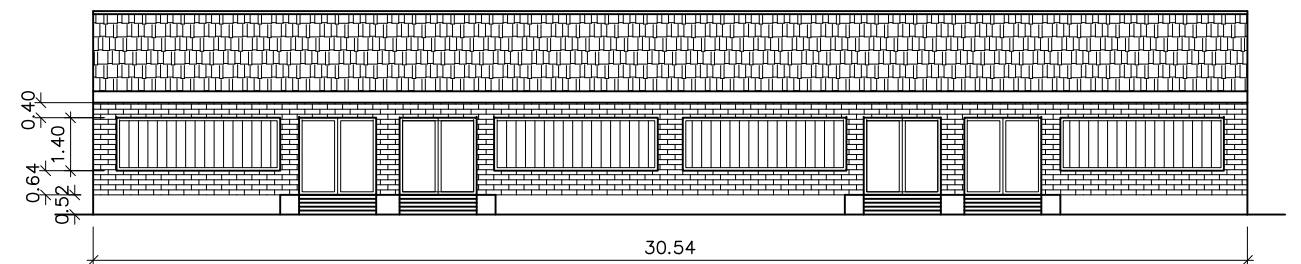
CUBIERTA TEJA PLANA



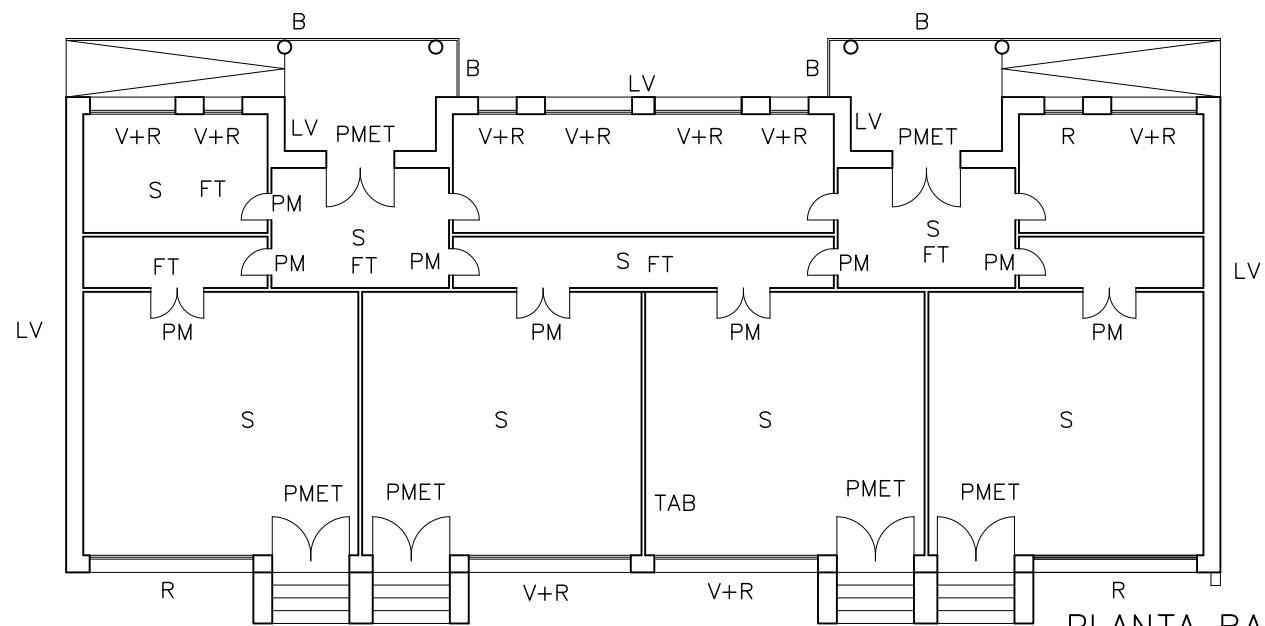
PLANTA CUBIERTA



ALZADO PRINCIPAL



ALZADO POSTERIOR

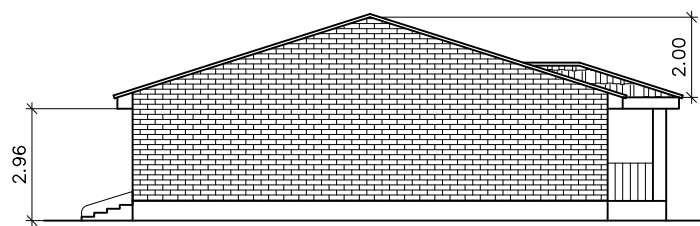


PLANTA BAJA

FORJADO INCLINADO
VIGUETA HORMIGON BOVEDILLA CERAMICA

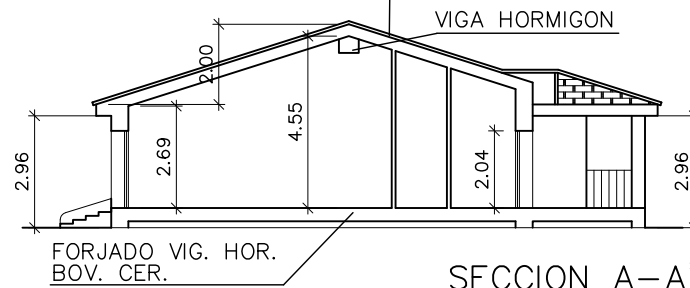
PROYECTO SUPERVISADO
Por: Oficina de Supervisión
Nº expediente: 06/2025 06/02/2026 18:28:15
Consejería de Economía, Hacienda y Empleo

Superficies Construidas. ESCUELA INFANTIL			
	escuela infantil	porche 50%	total
Planta baja	372,50 m2	11,69 m2	384,19 m2
TOTALES	372,50 m2	11,69 m2	384,19 m2



ALZADO LATERAL

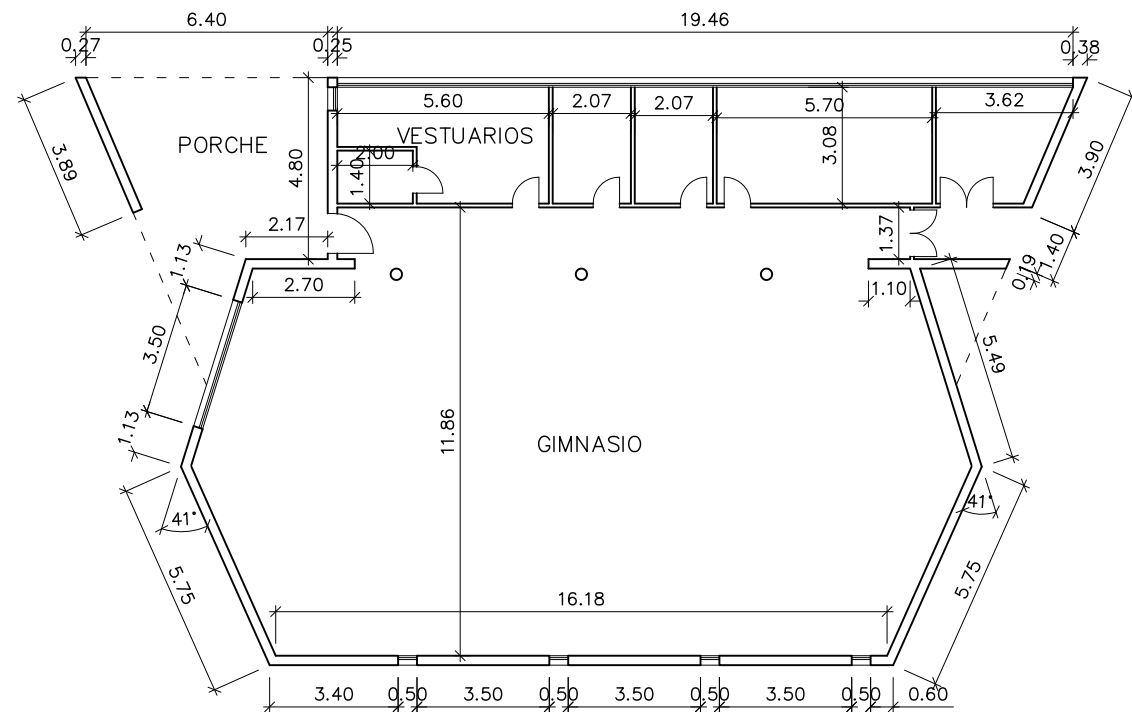
TIPOLOGIA MATERIALES
B – BARANDILLA METALICA
LV – MURO DE LADRILLO VISTO
S – SOLADO
FT – FALSO TECHO
TAB– TABIQUE LHD
V– VENTANA ALUMINIO
R – REJA
PMET – PUERTA METALICA
PM – PUERTA MADERA



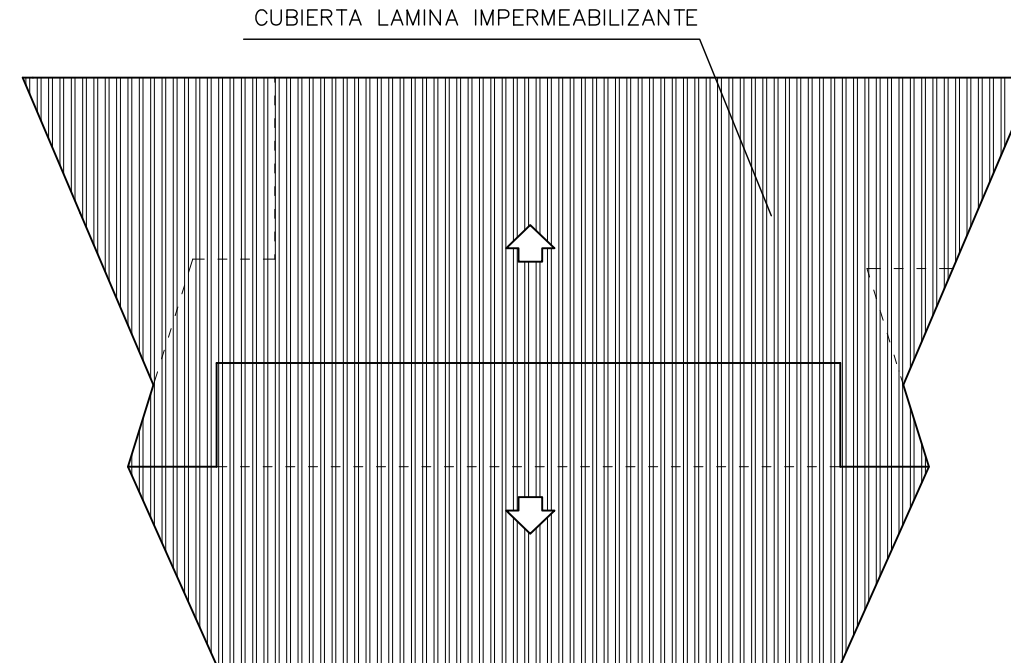
VIGA HORMIGON

FORJADO VIG. HOR.
BOV. CER.

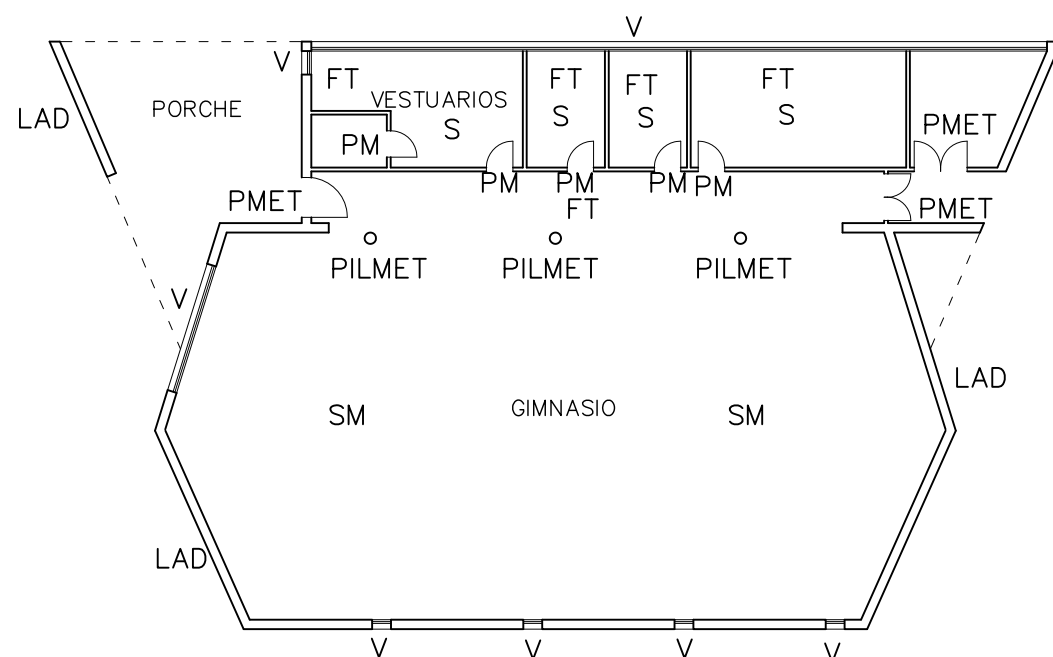
PROYECTO DEMOLICIÓN DEL ANTIGUO I.E.S. JUAN GRIS			
SITUACION: C/ GINEBRA, 3 MOSTOLES (MADRID)		PLANO: ESCUELA INFANTIL PLANTA, SECCION Y ALZADOS	
PROPIEDAD: DIRECCION GENERAL DE PATRIMONIO Y CONTRATACION CONSEJERIA DE ECONOMIA, HACIENDA Y EMPLEO COMUNIDAD DE MADRID		FECHA: 21-ENERO-2026	Nº PLANO: 16
ARQUITECTO TECNICO: FDO. FRANCISCO GUTIERREZ MORALES		ESCALA: 1/200	



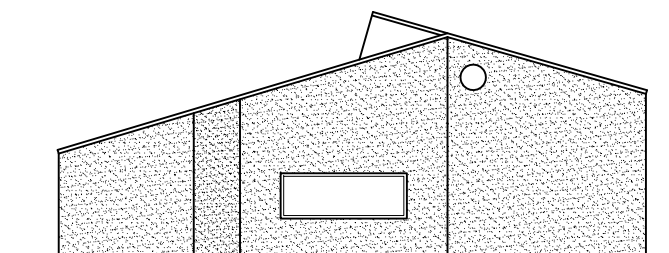
PLANTA BAJA



PLANTA CUBIERTA



PLANTA BAJA

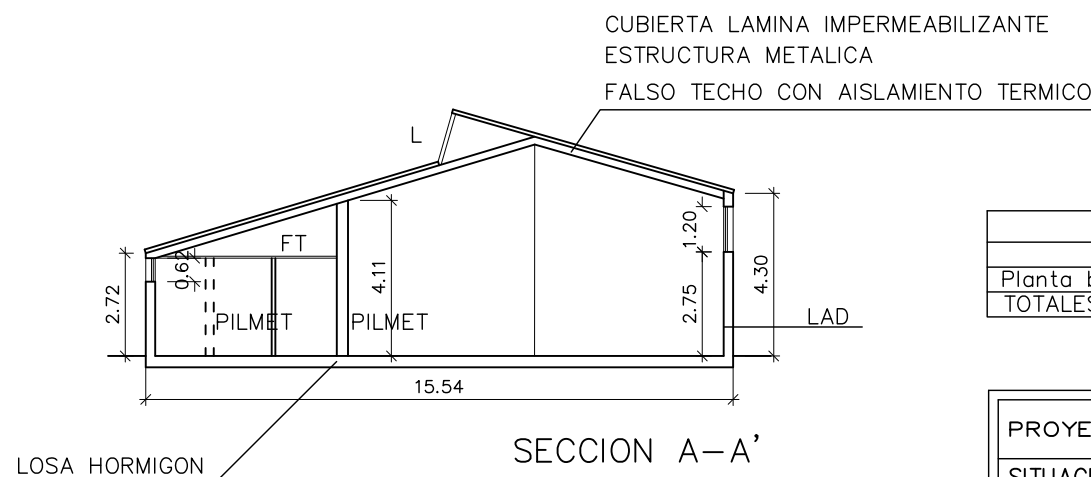


ALZADO PRINCIPAL

TIPOLOGIA MATERIALES
L – LUCERNARIO DE VIDRIO
LAD – MURO DE LADRILLO
S – SOLADO
FT – FALSO TECHO
SM – SOLADO MADERA
V– VENTANA
PILMET – PILAR METALICO
PMET – PUERTA METALICA
PM – PUERTA MADERA

PROYECTO SUPERVISADO
Por: Oficina de Supervisión
Nº expediente: 06/2025 06/02/2026 18:28:15
Consejería de Economía, Hacienda y Empleo

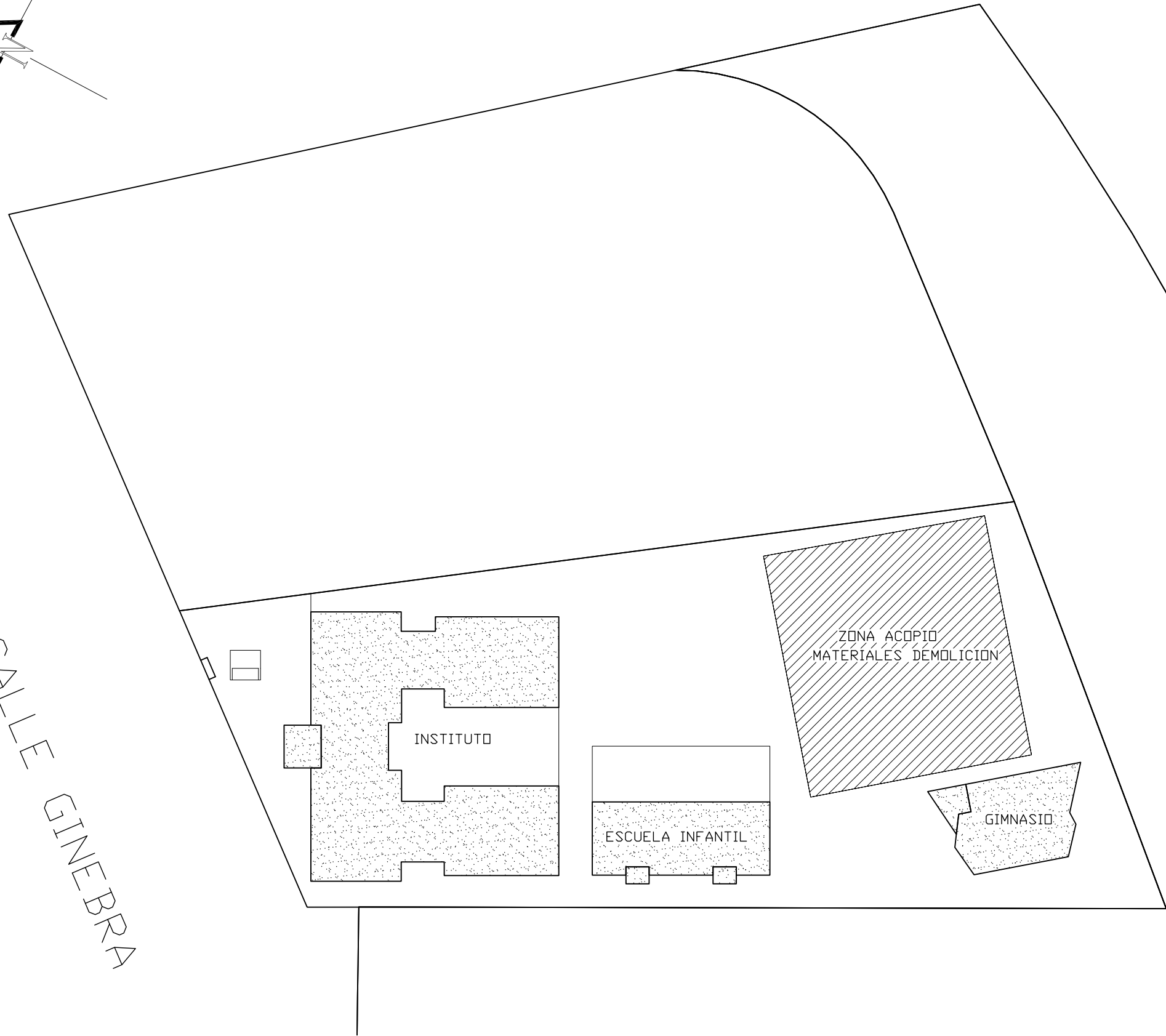
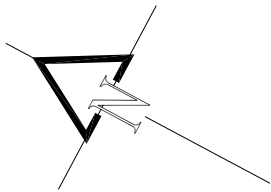
Superficies Construidas. GIMNASIO			
	gimnasio	porche 50%	total
Planta baja	301,45 m2	15,60 m2	317,05 m2
TOTALES	301,45 m2	15,60 m2	317,05 m2



SECCION A-A'

PROYECTO DEMOLICIÓN DEL ANTIGUO I.E.S. JUAN GRIS			
SITUACION: C/ GINEBRA, 3 MOSTOLES (MADRID)		PLANO: GIMNASIO PLANTA, SECCION Y ALZADOS	
PROPIEDAD: DIRECCION GENERAL DE PATRIMONIO Y CONTRATACION CONSEJERIA DE ECONOMIA, HACIENDA Y EMPLEO COMUNIDAD DE MADRID		FECHA: 21-ENERO-2026	Nº PLANO: 17
ARQUITECTO TECNICO: FDO. FRANCISCO GUTIERREZ MORALES		ESCALA: 1/200	

CALLE GINEBRA



PROYECTO SUPERVISADO

Por: Oficina de Supervisión

Nº expediente: 06/202506/02/2026 18:28:15

Consejería de Economía, Hacienda y Empleo

PROYECTO DEMOLICIÓN DEL ANTIGUO I.E.S. JUAN GRIS		
SITUACION: C/ GINEBRA, 3 MOSTOLES (MADRID)	PLANO: GESTION DE RESIDUOS	
PROPIEDAD: DIRECCION GENERAL DE PATRIMONIO Y CONTRATACION CONSEJERIA DE ECONOMIA, HACIENDA Y EMPLEO COMUNIDAD DE MADRID	FECHA: 21-ENERO-2026	Nº PLANO: 18
ARQUITECTO TECNICO: FDO. FRANCISCO GUTIERREZ MORALES	ESCALA: 1/800	